

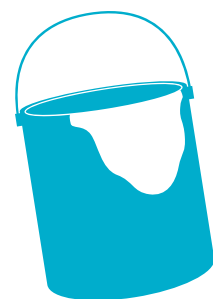
Een dienstverlening voor uw grofvuil !



De gemeente Jette en Net Brussel bieden u opnieuw een dienstverlening bij u in de buurt voor uw grofvuil aan. Ze wordt alleen aangeboden aan de inwoners van Jette.



Profiteer er dus van om uw
grofvuil weg te doen !



NET BRUSSEL



net.brussels 

Voordelen

- dicht bij u
- open tot 18 uur
- tot 3m³ grofvuil

Aanvaard afval

- meubilair (gedemonteerde kasten, tafels, fauteuils, spiegels, parasols ...)
- kleine elektrische huishoudapparaten en multimediamateriaal
- gereedschap (grasmachines, boormachines, elektrische schroevendraaiers ...)
- harde plastics (speelgoed, emmers ...)
- huishoudelijk klein chemisch afval* (verf, frituuroliën, batterijen en accu's ...)
- banden zonder velg (maximaal 5 per gezin)
- wit en proper « piepschuim » (niet van voeding)
- vlak glas
- lampen en verlichting



Opgelet : alleen huishoudelijk grofvuil wordt aanvaard.

Geweigerd afval

- restafval (witte zakken), papier-karton (gele zakken), PMD verpakkingen (blauwe zakken), tuinafval (groene zakken) en glazen flessen en flacons (glasbollen)
- grote huishoudapparaten (wasmachine, oven, frigo...)
- oplosmiddelen, zuren, basen, kwik, injectienaalden
- bouwafval (pleister, stenen, vensters, deuren, balken, asbest, roofing ...)
- aarde, zand, steenkool en roet
- gasflessen en gaspatronen
- laboratoriumproducten en radioactieve stoffen
- auto-onderdelen en brandstof

Waar en wanneer ?

- 06/03 : Honoré Longtinstraat
(toegang via Odon Warlandlaan)
- 07/03 : Joseph Schuermansstraat
(toegang via Hanri Liebrechtlaan)
- 08/03 : Jules Lahayestraat 282 – Jetse Haard
(achterkant Esseghem 3)
- 09/03 : Van Beesenlaan
(toegang via Jetselaan)

Openingsuren : van 9.00 tot 18.00 uur

Praktische modaliteiten

- Uw **identiteitskaart** meebrengen
- Uw afval vooraf per fractie **sorteren**

Opgelet !

- Maximaal aanvaard volume : **3m³** - de toegang zal worden geweigerd aan voertuigen met meer dan 3m³ afval
- *Chemisch afval :
 - ▶ **Maximaal 30l** voor dekkende middelen
 - ▶ **Maximaal 5l** voor andere chemische producten
- Het personeel behoudt zich het recht voor om **niet-conform of gevaarlijk afval te weigeren.**

U kunt ook 7/7 terecht in de gewestelijke containerparken. Hier worden ook andere afvalfracties aanvaard (bijv. bouwafval).

Meer informatie op www.netbrussel.be of via **0800/981 81**.