

Mobilitéé dans le quartier mobiliteit in de wijk Lecharlier Jette

Atelier 2

6 octobre 2020

Dirk Dufour, Stijn Derkinderen

La démarche / het opzet

ROTTERDAM

Walenburgerplein 104
3039 AN Rotterdam
T: +31 10 3032 998

ANTWERPEN

Quellinstraat 6
2018 Antwerpen
T: +32 3 266 77 90

Participation / participatie

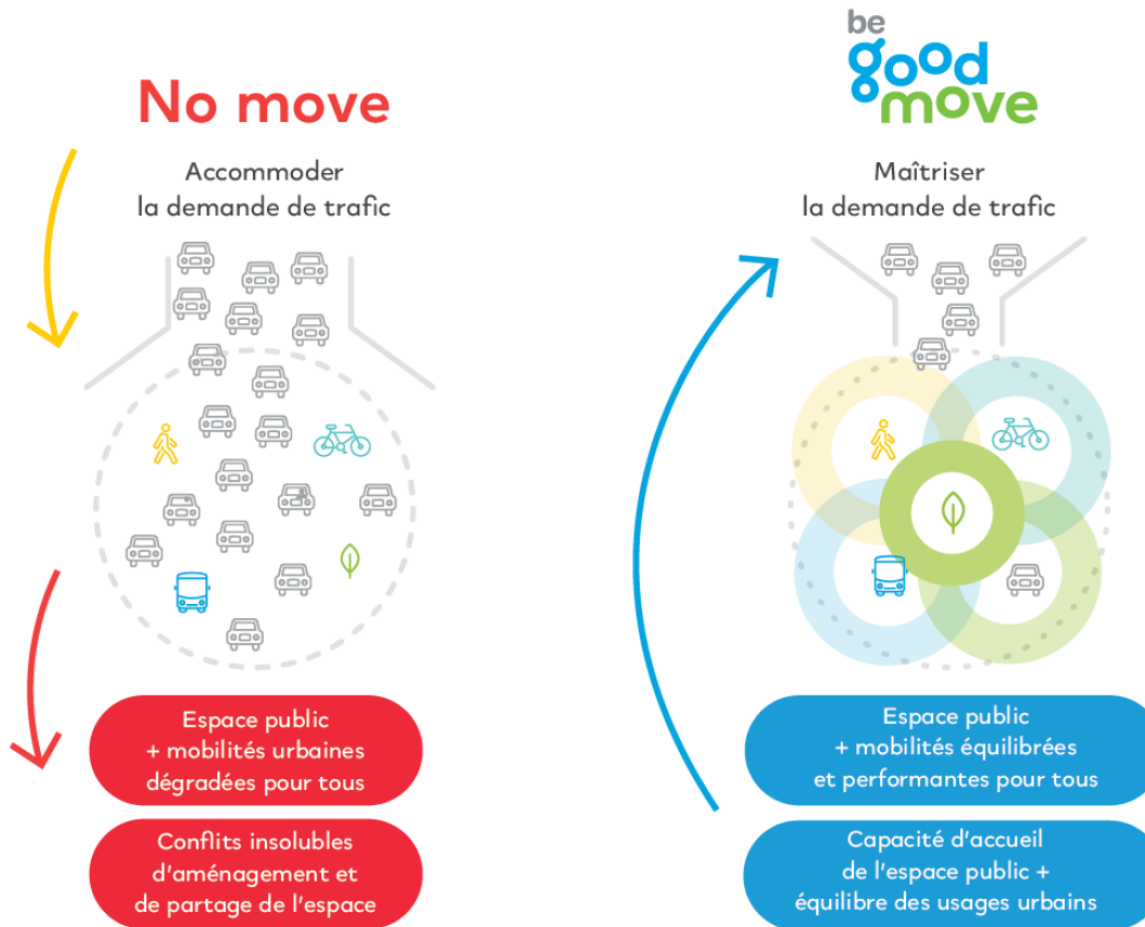
Réflechir ensemble

- Quelle mobilité dans le quartier?
- Que pouvons-nous améliorer grâce à un plan de circulation?
- Quels réaménagements souhaitons-nous?

Samen nadenken

- Welke mobiliteit in de wijk?
- Wat kan beter met een circulatieplan
- Welke heraanleg is wenselijk?

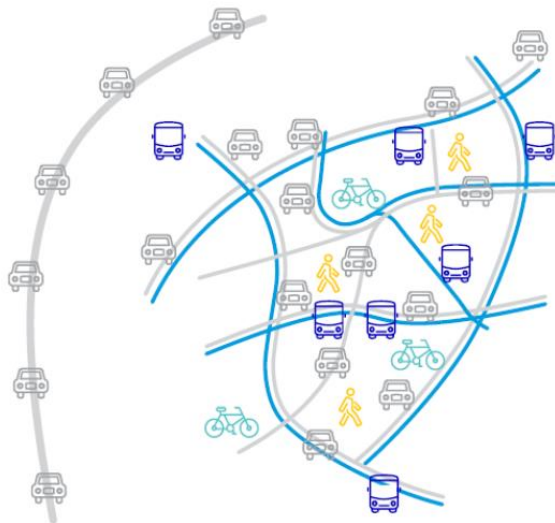
- Une ville à mobilité équilibrée
- Een stad met een evenwichtige mobiliteit



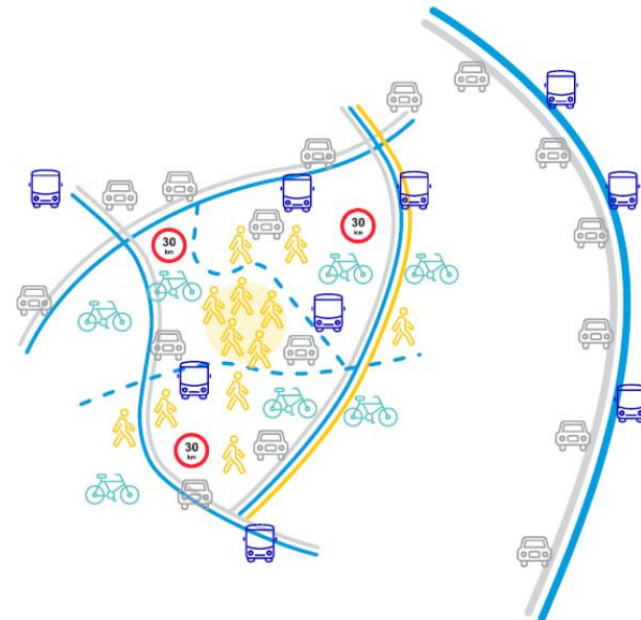
- Une ville de 63 mailles apaisées
- Een stad van 63 verkeersluwe mazen

No move

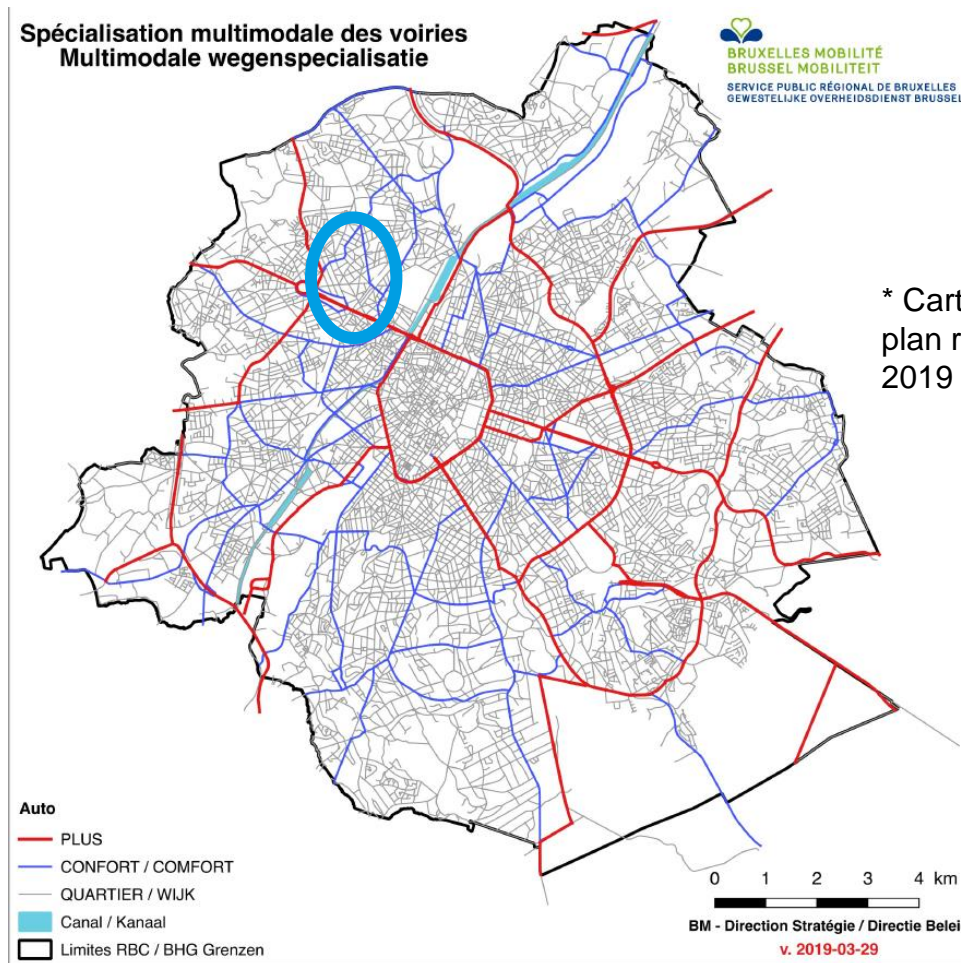
Quartiers perméables au trafic
Difficile d'accès pour tous



Quartiers protégés du trafic
Accessible par tout mode



- Une ville de 63 mailles apaisées
- Een stad van 63 verkeersluwe mazen



* Carte extraite du projet de plan régional de mobilité 2019

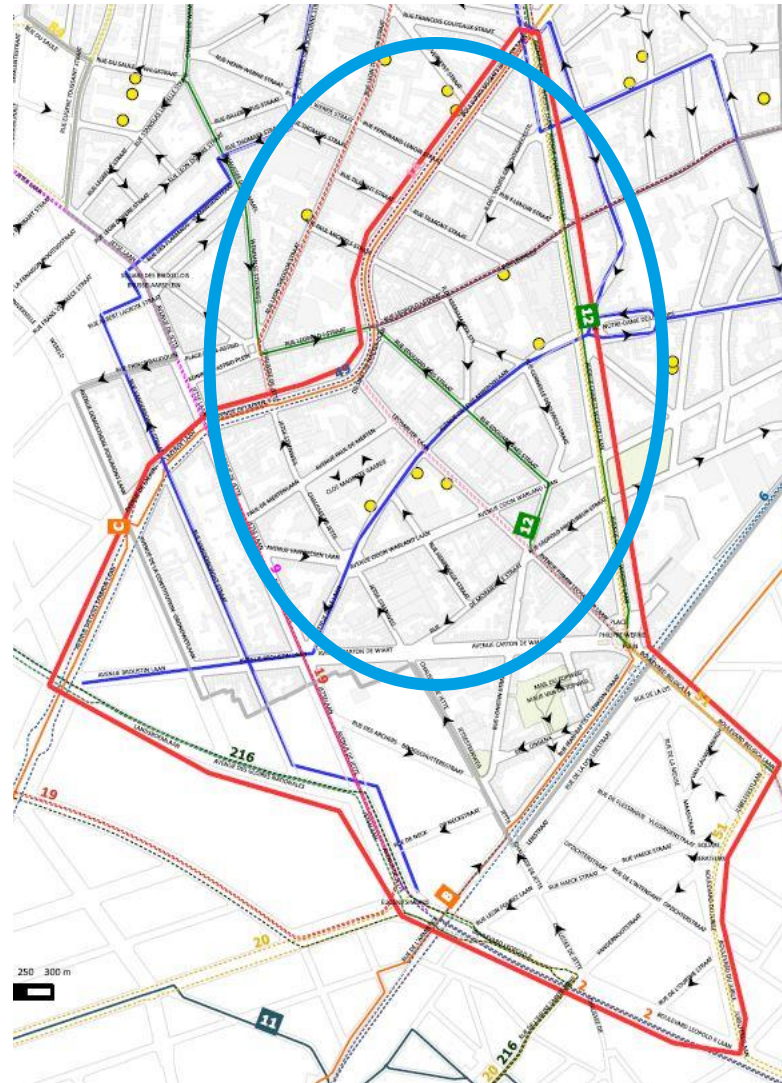
Maille / maas

Maille apaisée

- Attrayant pour la marche, le vélo, les transports en commun
- Espace public agréable, convivial
- Moins de trafic et moins rapide
- Accessibilité locale

Outils

- 30 km/h
- Plan de circulation = supprimer trafic de transit gênant
- Réaménagement



Luwe maas

- Aantrekkelijk voor stappen, fietsen en openbaar vervoer
- Openbare ruimte leefbaar en aantrekkelijk
- Minder en trager verkeer
- Lokaal toegankelijk

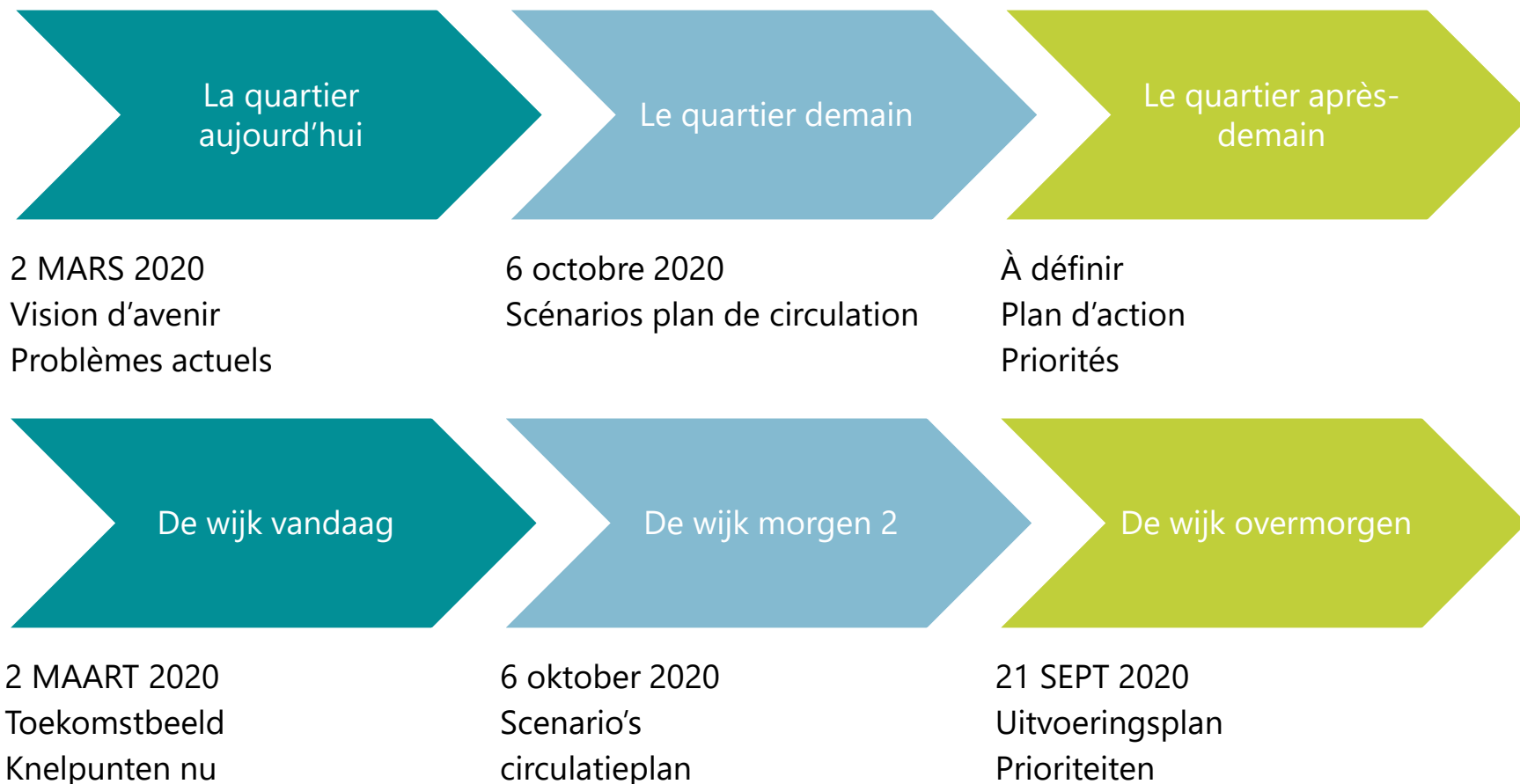
Middelen

- 30 km/h
- Circulatieplan = hinderlijk doorgaand verkeer weg
- Heraanleg

Étude / studie



Participation



Agenda

19:00	Bienvenue et introduction	Welkom en inleiding
19:10	Démarche Ateliers de mars Analyse du transit	Opzet Workshop van maart Analyse doorgaand verkeer
19:40	Scénarios	Scénario's
20:00	Atelier scénarios	Workshop scenario's
20:40	Questions	Vragen
21:00	Envoi	Afronding

Atelier 1 → attentes et objectifs workshop 1 → verwachtingen en doelstellingen

ROTTERDAM

Walenburgerplein 104
3039 AN Rotterdam
T: +31 10 3032 998

ANTWERPEN

Quellinstraat 6
2018 Antwerpen
T: +32 3 266 77 90



2 mars 2020

Attentes issues de la participation



VISION D'AVENIR

Un quartier vert et humain, où enfants et personnes âgées se sentent à l'aise et en sécurité à tout moment. Marcher, faire du vélo et prendre les transports en commun y sont un plaisir, avec un trafic ralenti et purement local (habitants et visiteurs).



Environnement vert et sain

- Arbres, jardins, potagers, façades végétalisées, rues végétalisées
- **Air propre, tranquillité, trafic apaisé**

Espace public humain pour tous

- **Enfants seuls dans la rue**
- **Séniors à l'aise dans la rue**
- Sentiment de sécurité aussi la nuit



Marche, vélo, TC un plaisir

- Trottoirs généreux et confortables
- **Vélo en sécurité – trafic apaisé** ou pistes cyclables
- Arrêts TC accessibles

Trafic apaisé et lent

- **30km / h respecté**
- **Accès voiture partout**
- **Transit dévié (sens uniques, coupures)**
- Parkings pour riverains



Lecharlier et Amnesty International évoques comme besoin / potentiel d'espace public

Résultats participation

Jette Firmin Le Charlierlaan

Lieux problématiques / Knelpuntenrapportage

+ type / quantité de trafic - Hoeveelheid / aard van het verkeer

Type et quantité de trafic
Aard en hoeveelheid verkeer



Resultaten participatie

Transit Nord –
autour de
Léopold I

Transit Sud –
autour de
Amnesty
International

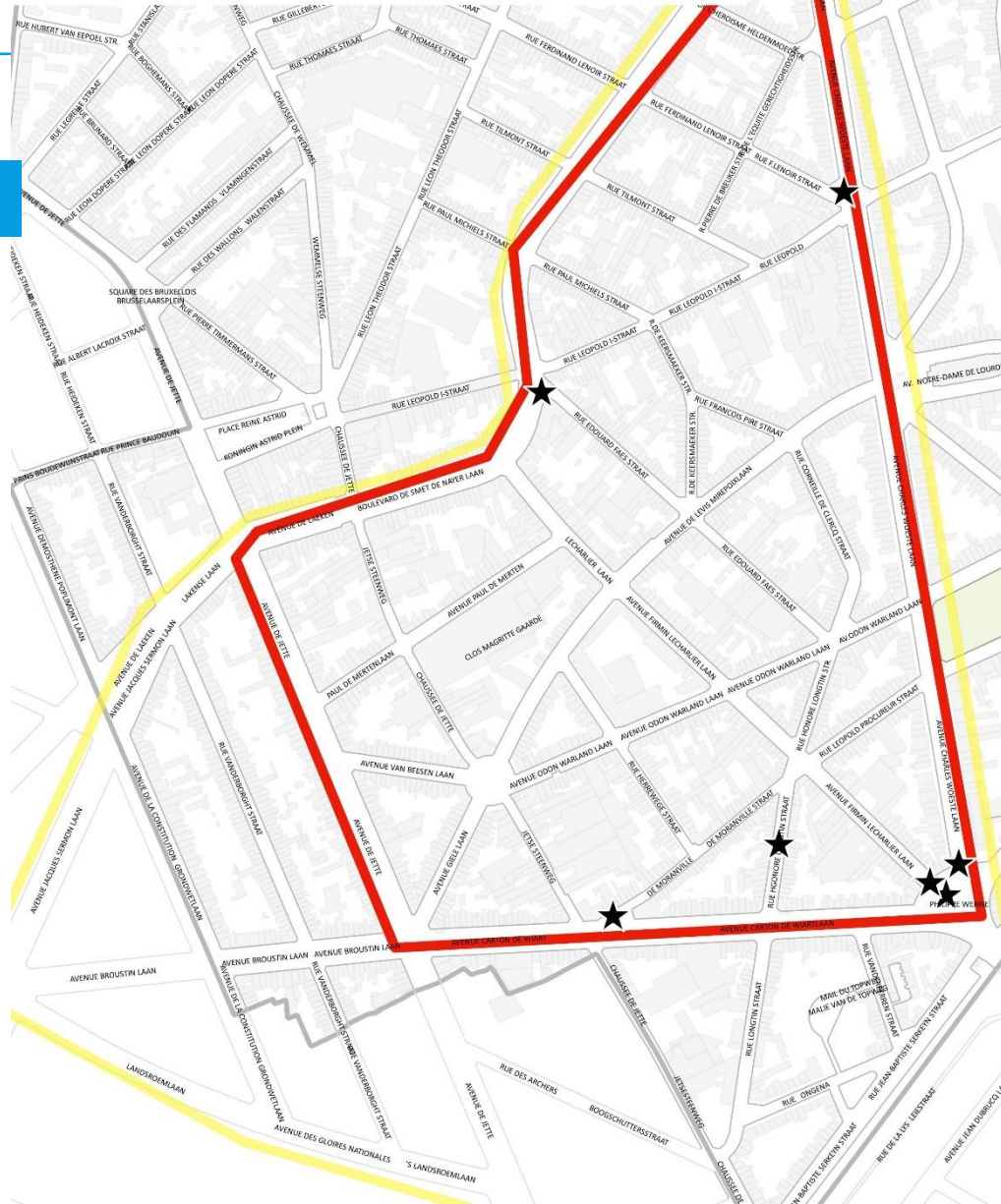
Résultats participation

Jette Firmin Le Charlierlaan

Lieux problématiques / Knelpuntenrapportage

★ accessibilité (congestion, barrière pour piétons/cyclistes...) - Bereikbaarheid

Accessibilité
Bereikbaarheid



Resultaten participatie

Quelques difficultés d'accès pour piétons et cyclistes

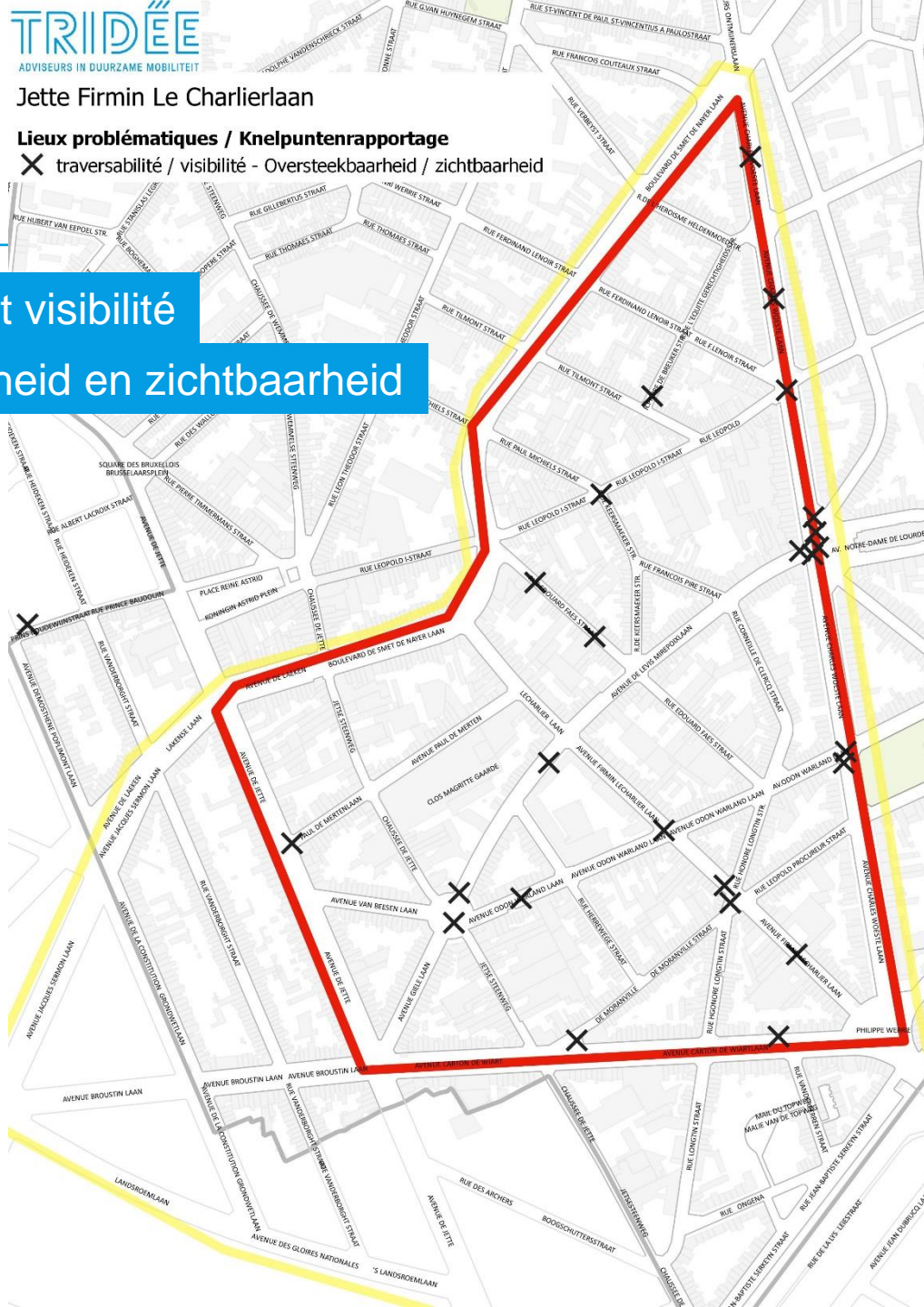
Résultats participation

Jette Firmin Le Charlierlaan

Lieux problématiques / Knelpuntenrapportage

✗ traversabilité / visibilité - Oversteekbaarheid / zichtbaarheid

Traversabilité et visibilité
Oversteekbaarheid en zichtbaarheid



Resultaten participatie

Traversées difficiles des axes

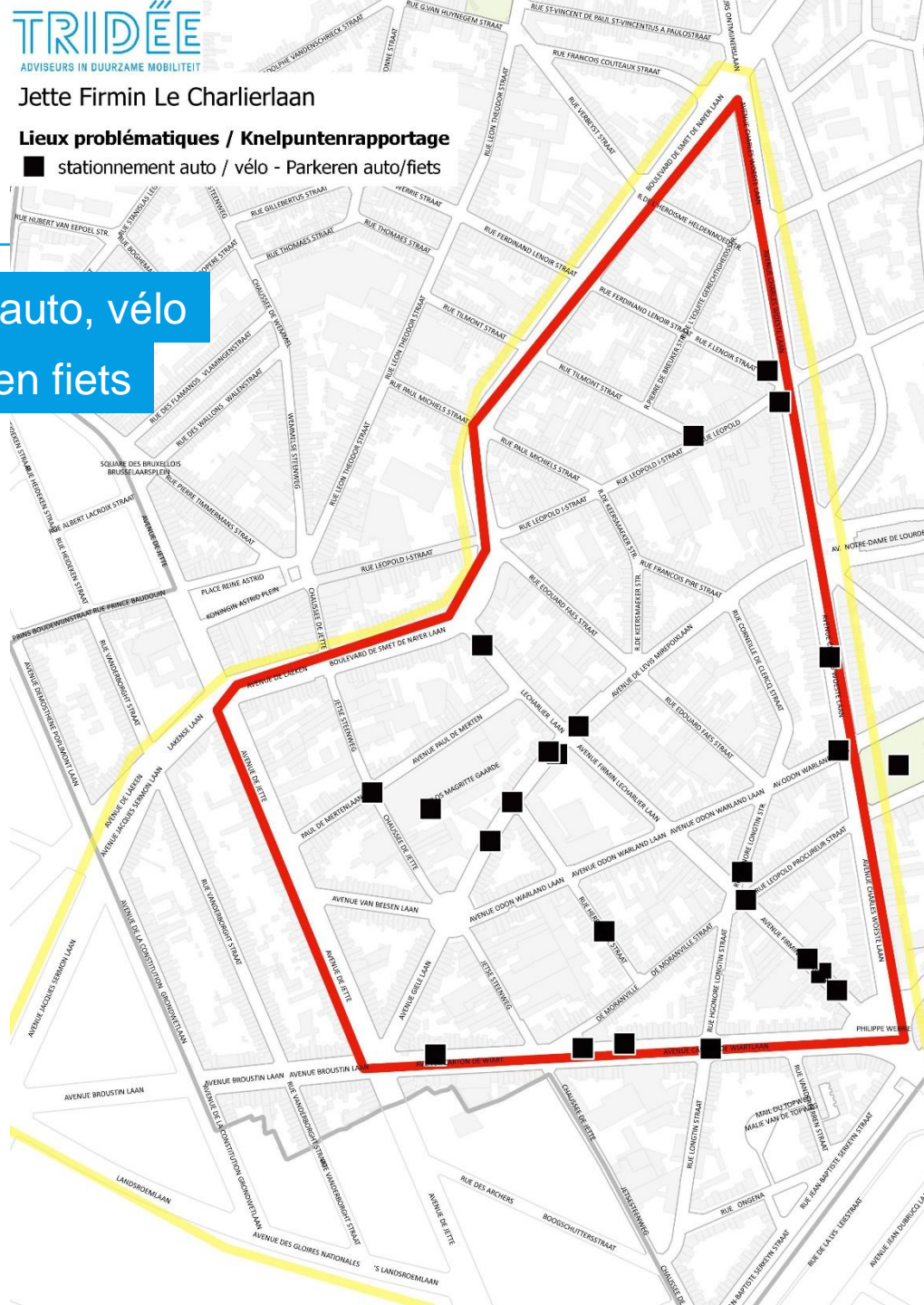
Quartier pas ressenti comme apaisé – 30km/h pas assez lisible

Jette Firmin Le Charlierlaan

Lieux problématiques / Knelpuntenrapportage

■ stationnement auto / vélo - Parkeren auto/fiets

Stationnement auto, vélo
Parkeren auto en fiets



Parking sauvage récurrent



Résultats participation

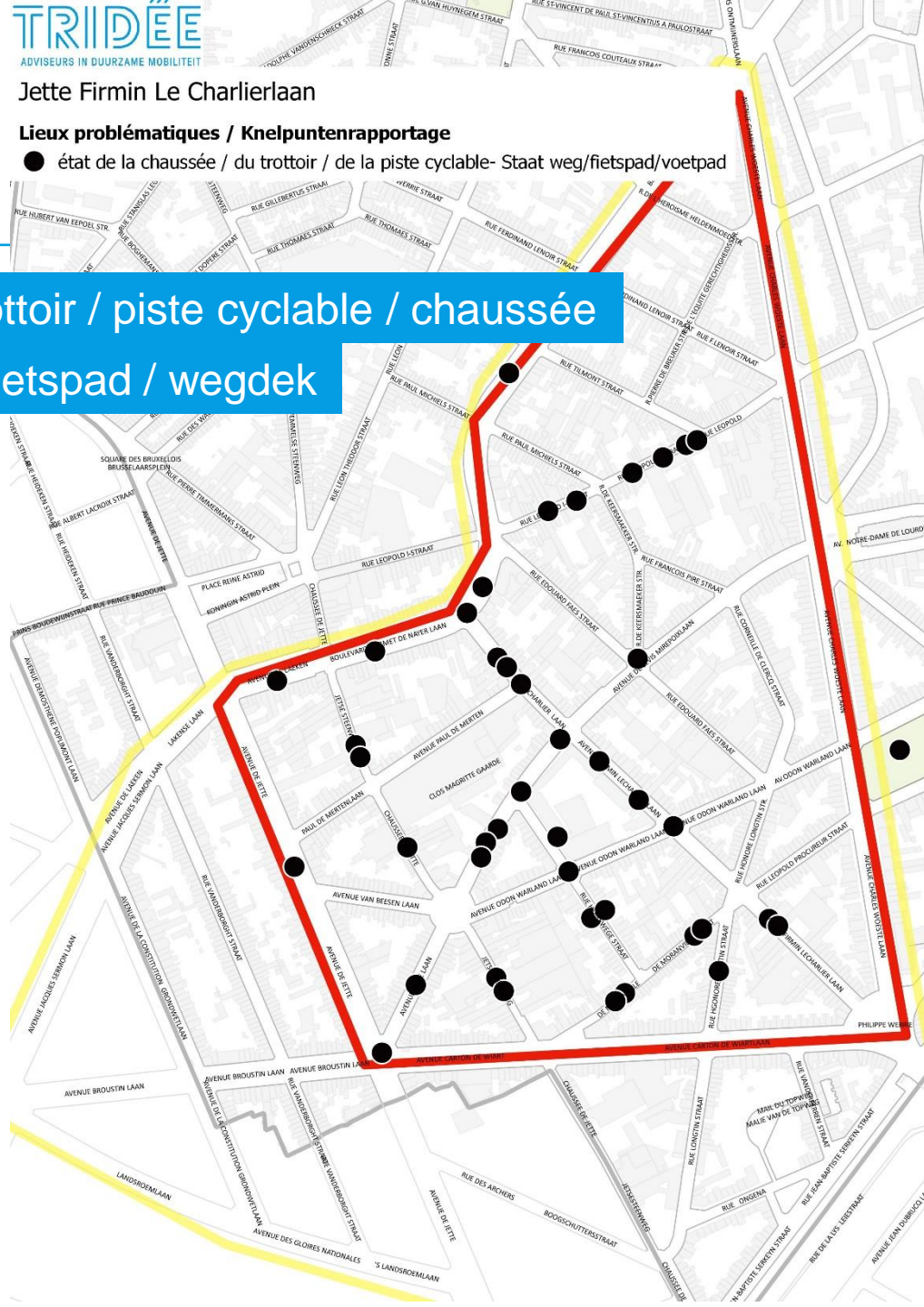
Jette Firmin Le Charlierlaan

Lieux problématiques / Knelpuntenrapportage

● état de la chaussée / du trottoir / de la piste cyclable- Staat weg/fietspad/voetpad

Revêtement trottoir / piste cyclable / chaussée

Staat trottoir / fietspad / wegdek



Resultaten participatie

Trottoirs
étroits et/ou
en mauvais
état

Aménage-
ments
cyclables
absent ou
insatisfaisants

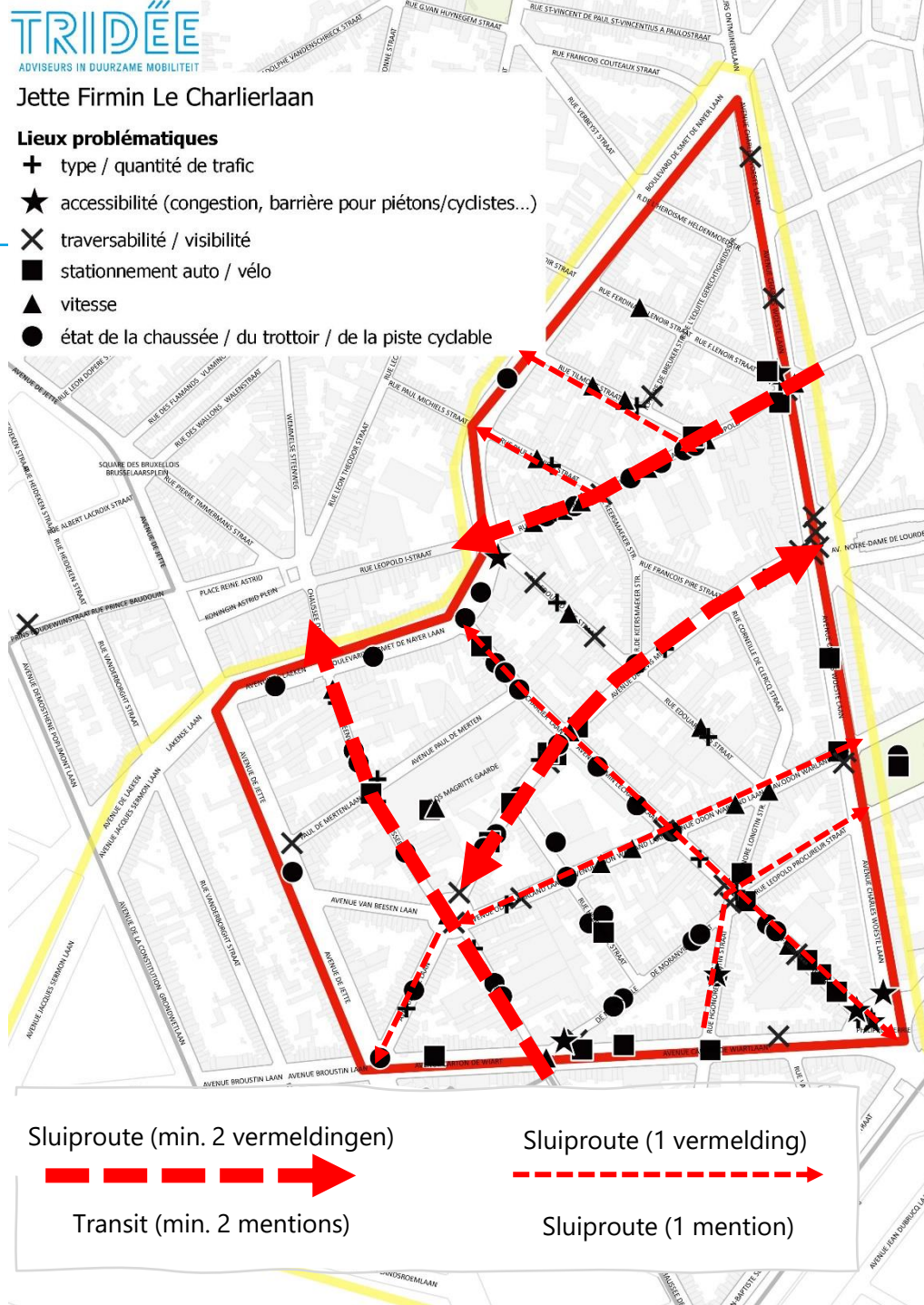
Résultats participation

Synthèse Overzicht

Jette Firmin Le Charlierlaan

Lieux problématiques

- + type / quantité de trafic
- ★ accessibilité (congestion, barrière pour piétons/cyclistes...)
- ✕ traversabilité / visibilité
- stationnement auto / vélo
- ▲ vitesse
- état de la chaussée / du trottoir / de la piste cyclable



Resultaten participatie

Problèmes divers et dispersés

Concentrations autour du périmètre

sur autoCONFORT

- Woeste
- De smet de Naeyer

sur autoQUARTIER

- Carton de Wiart
- Av. de Jette

Concentrations sur autoQUARTIER dans le périmètre

- Léopold 1
- Ch de Jette
- Levis Mirepoix
- Lecharlier

Sluiproute (min. 2 vermeldingen)



Transit (min. 2 mentions)

Sluiproute (1 vermelding)



Sluiproute (1 mention)

Objectifs du plan de circulation

Améliorer l'état des revêtements par la réfection ou le réaménagement

Réduire la circulation de transit sur la rue Léopold 1er, l'avenue de Levis Mirepoix et la chaussée de Jette

Renforcer le caractère lisible de la zone 30, notamment dans les longues et larges rues rectilignes

Agir contre le stationnement sauvage gênant et dangereux pour les piétons et les cyclistes

Requalifier et revoir le partage de l'espace sur l'avenue Firmin Lecharlier : aménagement de qualité, caractère zone 30 et apaisé, tout en accueillant le bus

Sécuriser les carrefours et maîtriser les vitesses sur l'avenue Carton de Wiart et l'avenue de Jette

Sécuriser les cyclistes sur le boulevard de Smet de Naeyer

Comprendre le transit – Floating car data

Inzicht in doorgaand verkeer – Floating car data

ROTTERDAM

Walenburgerplein 104
3039 AN Rotterdam
T: +31 10 3032 998

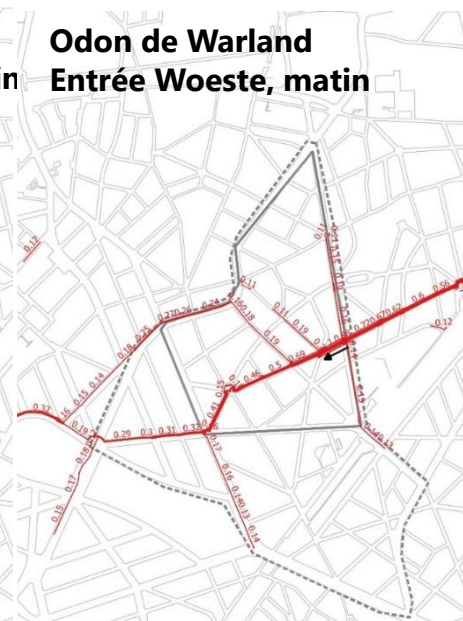
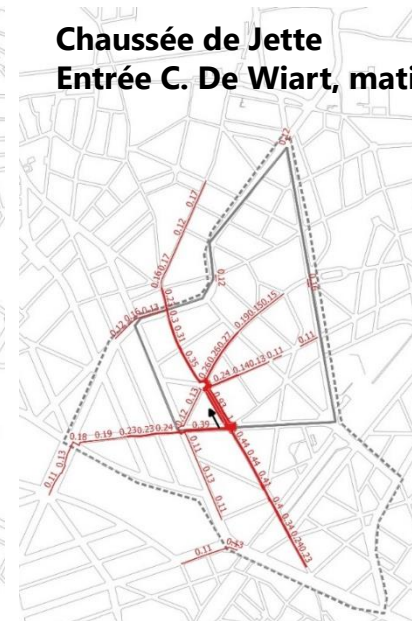
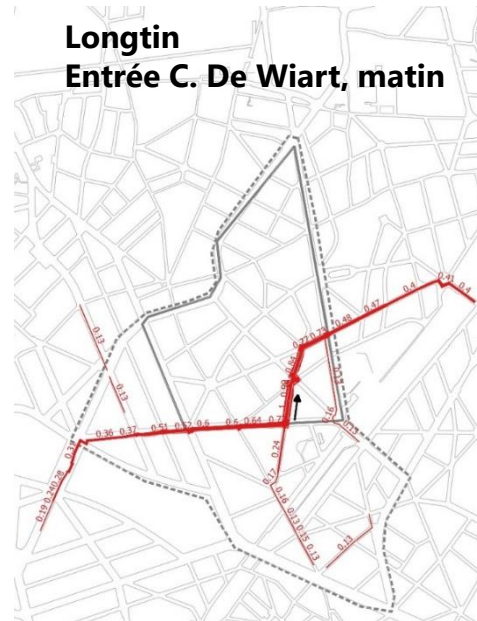
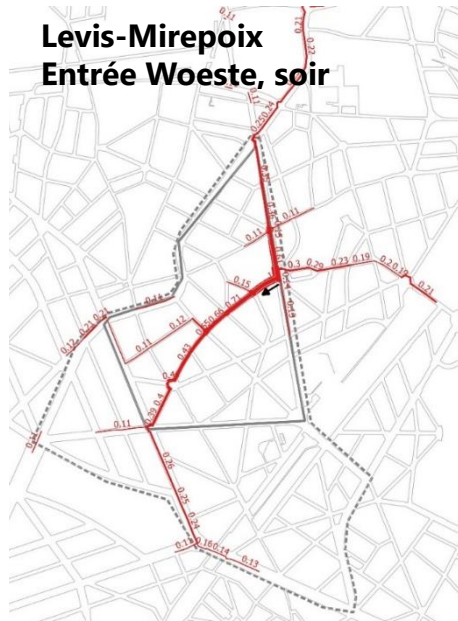
ANTWERPEN

Quellinstraat 6
2018 Antwerpen
T: +32 3 266 77 90

Analyse de transit

À toutes les entrées et sorties: de tout le trafic motorisé dans ce tronçon de rue, x% vient de ..., y % va vers... etc.

À titre d'exemple:



Comptages sur le terrain pour avoir les volumes totaux corrects (octobre 2020)

Constat

Un quartier très perméable au transit

Nombreux possibilités pour éviter les grands axes en traversant le quartier

... et utilisés (avec une intensité variable)

Petites interventions locales?

NON
→ Report dans les autres rues du quartier

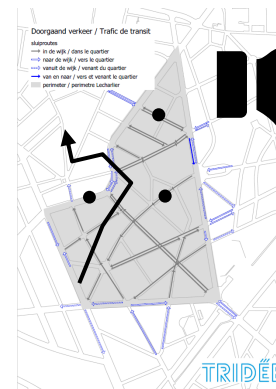
Repenser le plan de circulation global

OUI
→ Garder le trafic de transit sur les axes autour

Doorgaand verkeer / Trafic de transit

sluiproutes

- in de wijk / dans le quartier
- naar de wijk / vers le quartier
- ←←← vanuit de wijk / venant du quartier
- van en naar / vers et venant le quartier
- perimeter / perimetre Lecharlier



TRIDÉE

TRIDÉE
ADVISEURS IN DUURZAME MOBILITEIT

Scenarios Scenario's

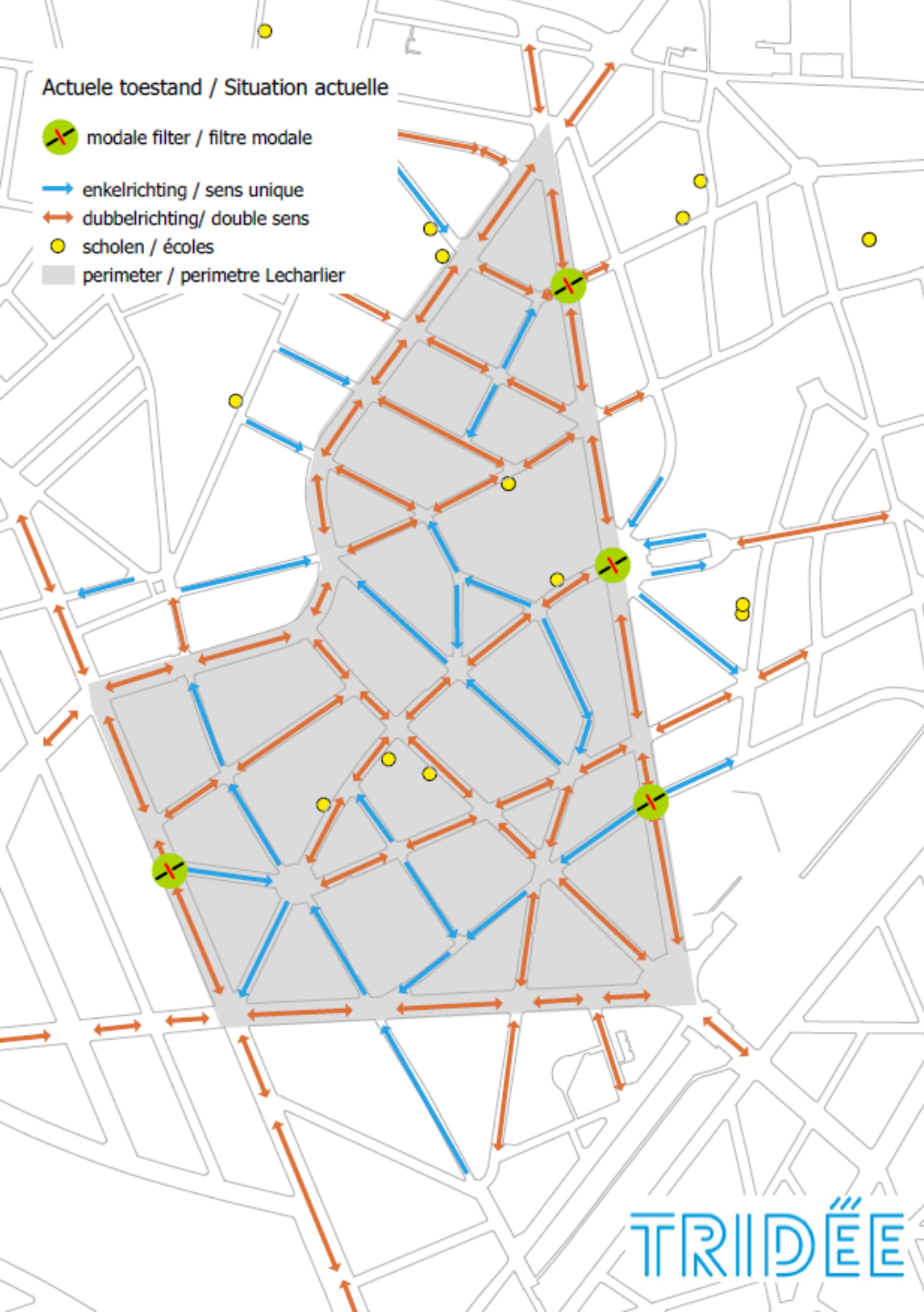
ROTTERDAM

Walenburgerplein 104
3039 AN Rotterdam
T: +31 10 3032 998

ANTWERPEN

Quellinstraat 6
2018 Antwerpen
T: +32 3 266 77 90

Plan de circulation existant



- Maillage fin
 - Grande perméabilité
 - Grand nombre de double sens
 - Filtres modaux déjà réalisés sur Woeste en av. de Jette
- Ajuster pour intervenir sur le transit



Filtre modal –
Dispositif qui laisse passer certains modes (marche, vélo, TC) et pas certains autres (motorisés)

Scenario 1

entrées / sorties

Scenario 1

 modale filter / filtre modale


rjrichtingen

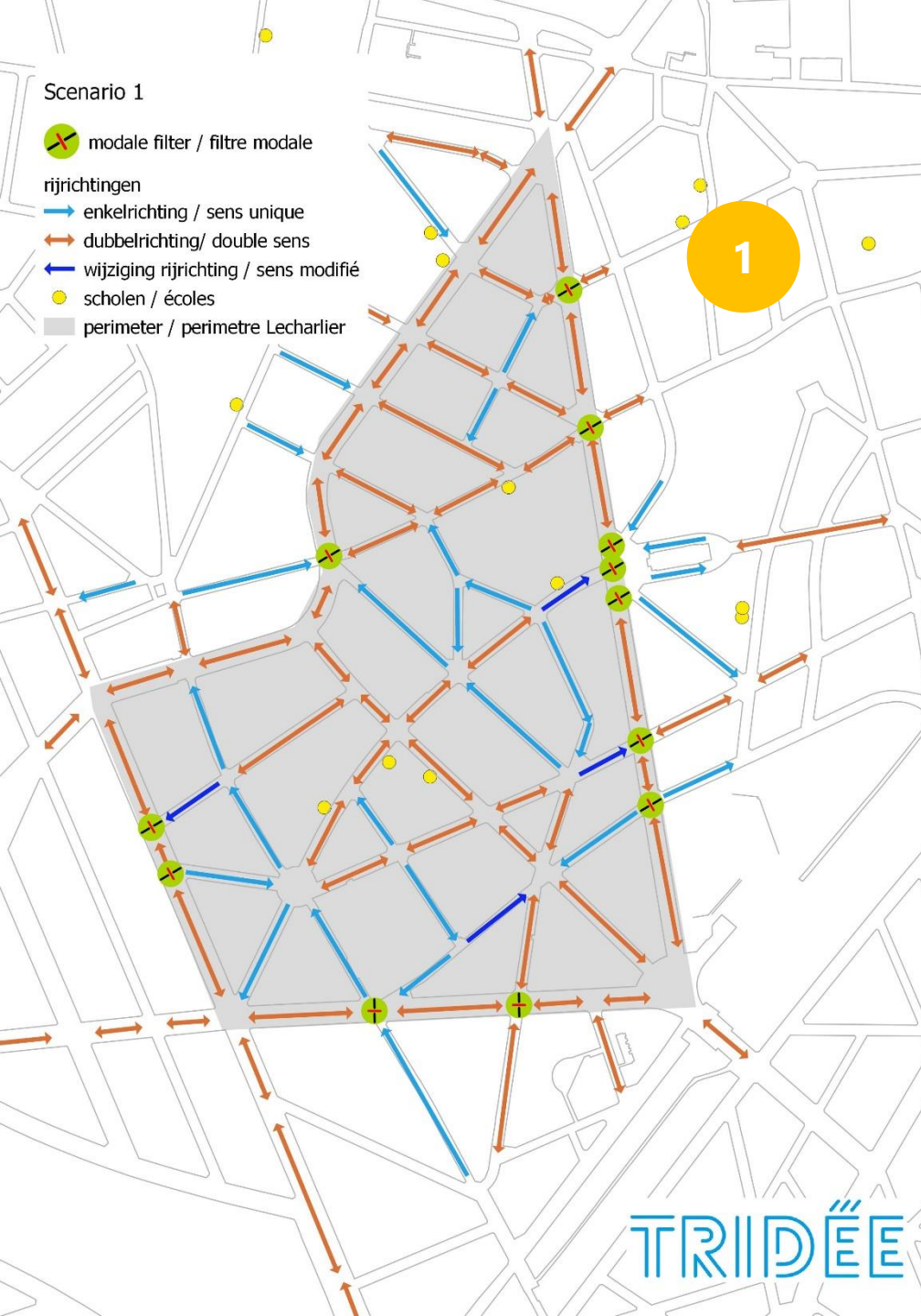
 enkelrichting / sens unique

 dubbelrichting / double sens

 wijziging rjrichting / sens modifié

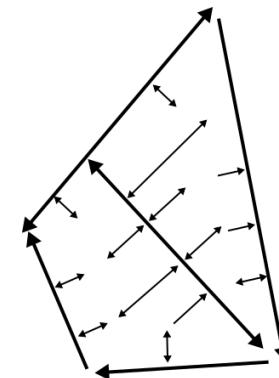
 scholen / écoles

 perimeter / perimetre Lecharlier



Filtres modaux sur les entrées/sorties des itinéraires de transit

- ✓ Fermer berme centrale sur un axe limitrophe (sauf marche, vélo, TC)
- ✓ Mise à sens unique de l'entrée/sortie
- Axes TC plus sûrs, fluides, traversables – suppression de tournes-à-gauche
- Souple à l'intérieur du quartier
- Plusieurs entrées / sorties par axe – en tourne-à-droite
- Lecharlier en tant que distributeur local (trafic réduit) – partie en sens unique possible
- Filtres bus gérés par ANPR



Scenario 1- variant entrées / sorties

Scenario 1 - variant

 modale filter / filtre modale

rjrichtingen

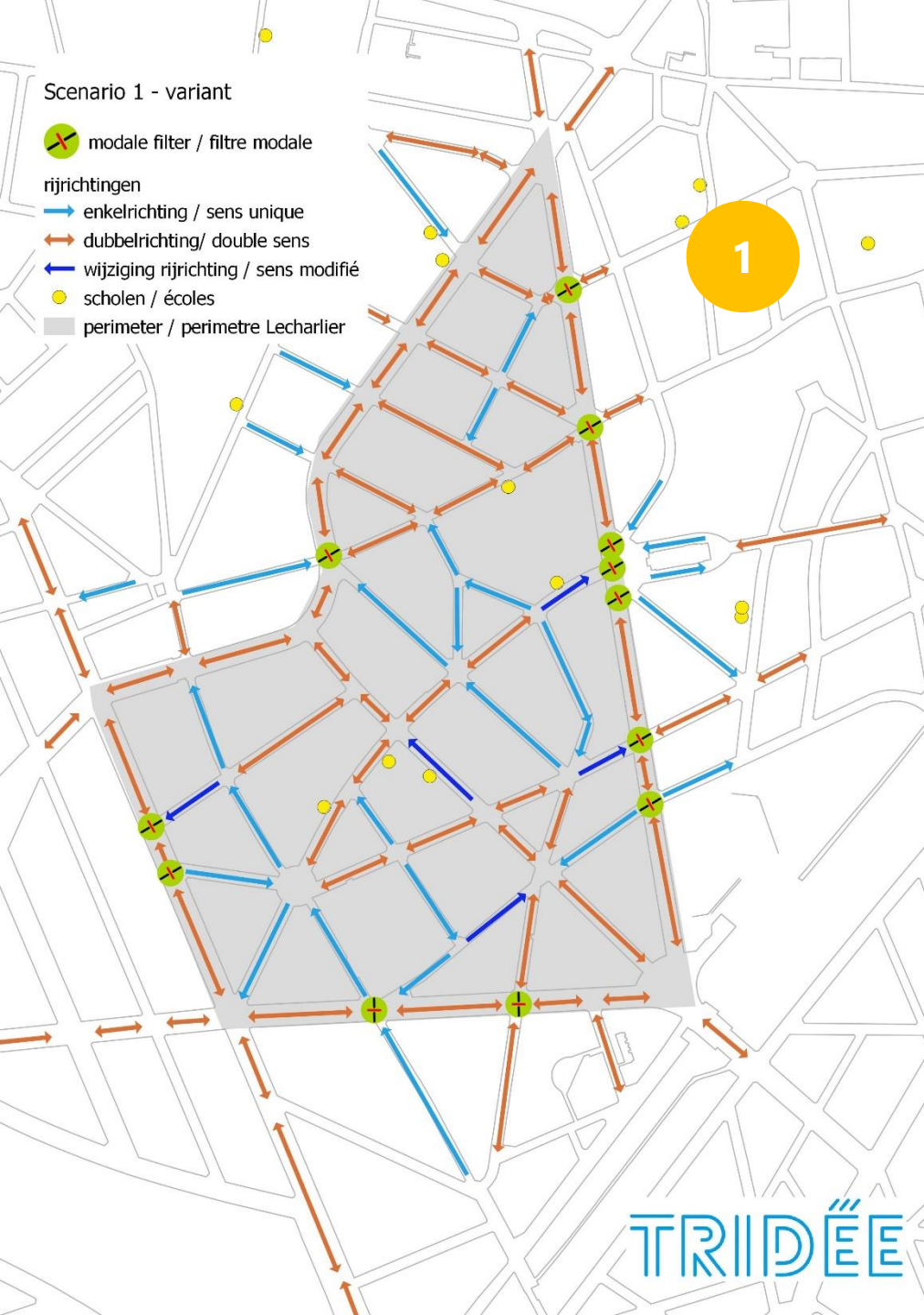
 enkelrichting / sens unique

 dubbelrichting / double sens

 wijziging rjrichting / sens modifié

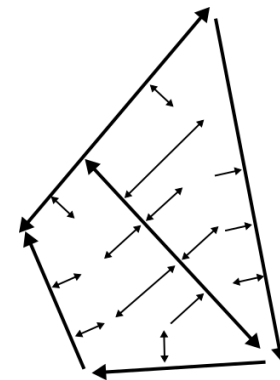
 scholen / écoles

 perimeter / perimetre Lecharlier

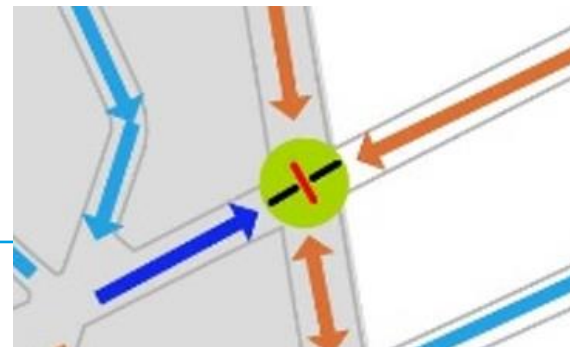


Filtres modaux sur les entrées/sorties des itinéraires de transit

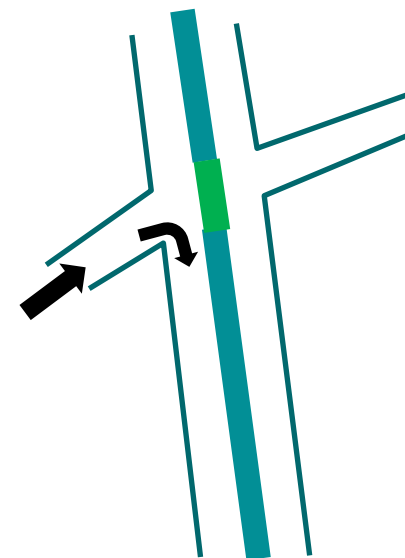
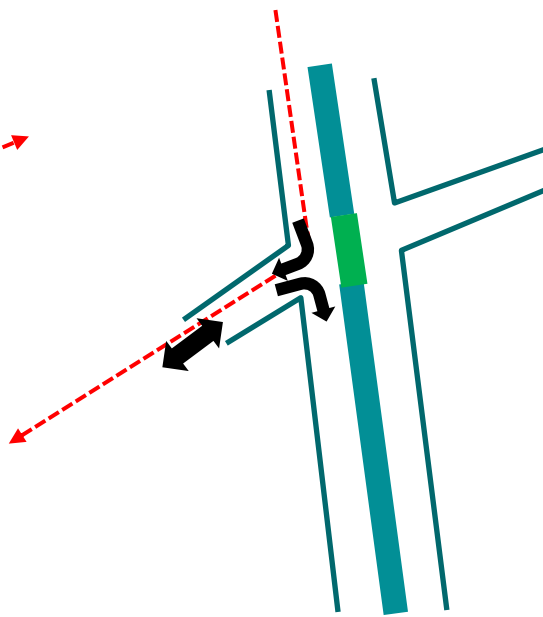
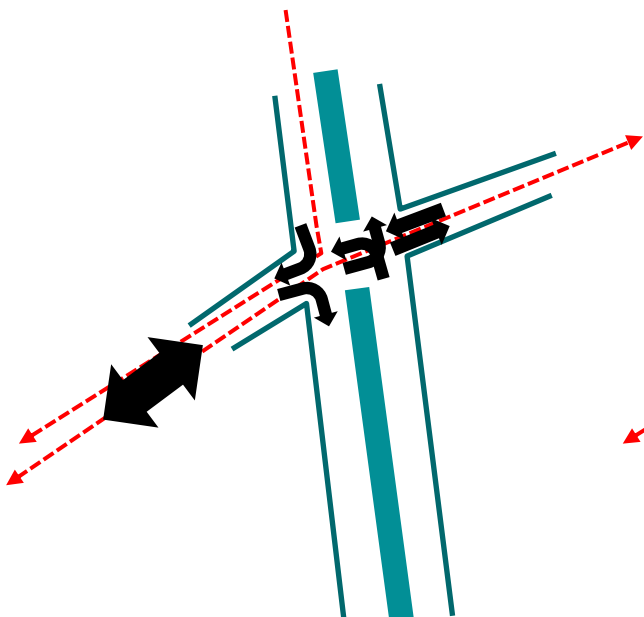
- ✓ Fermer berme centrale sur un axe limitrophe (sauf marche, vélo, TC)
- ✓ Mise à sens unique de l'entrée/sortie
- Axes TC plus sûrs, fluides, traversables – suppression de tournes-à-gauche
- Souple à l'intérieur du quartier
- Plusieurs entrées / sorties par axe – en tourne-à-droite
- Lecharlier en tant que distributeur local (trafic réduit) – partie en sens unique possible
- Filtres bus gérés par ANPR



Filtres modaux en berme centrale

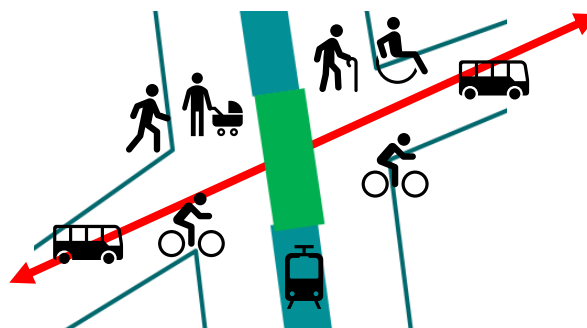


Itinéraire de transit constaté



Traversée marche,
PMR, vélo, TP
privilegié et sécurisé

Connexion apaisée
entres quartiers



Carrefour simplifié
et sécurisé

Axes fluidifiés pour
trafic et TC
structurant

Scenario 2


lieux stratégiques

Scenario 2

 modale filter / filtre modale

rijrichtingen

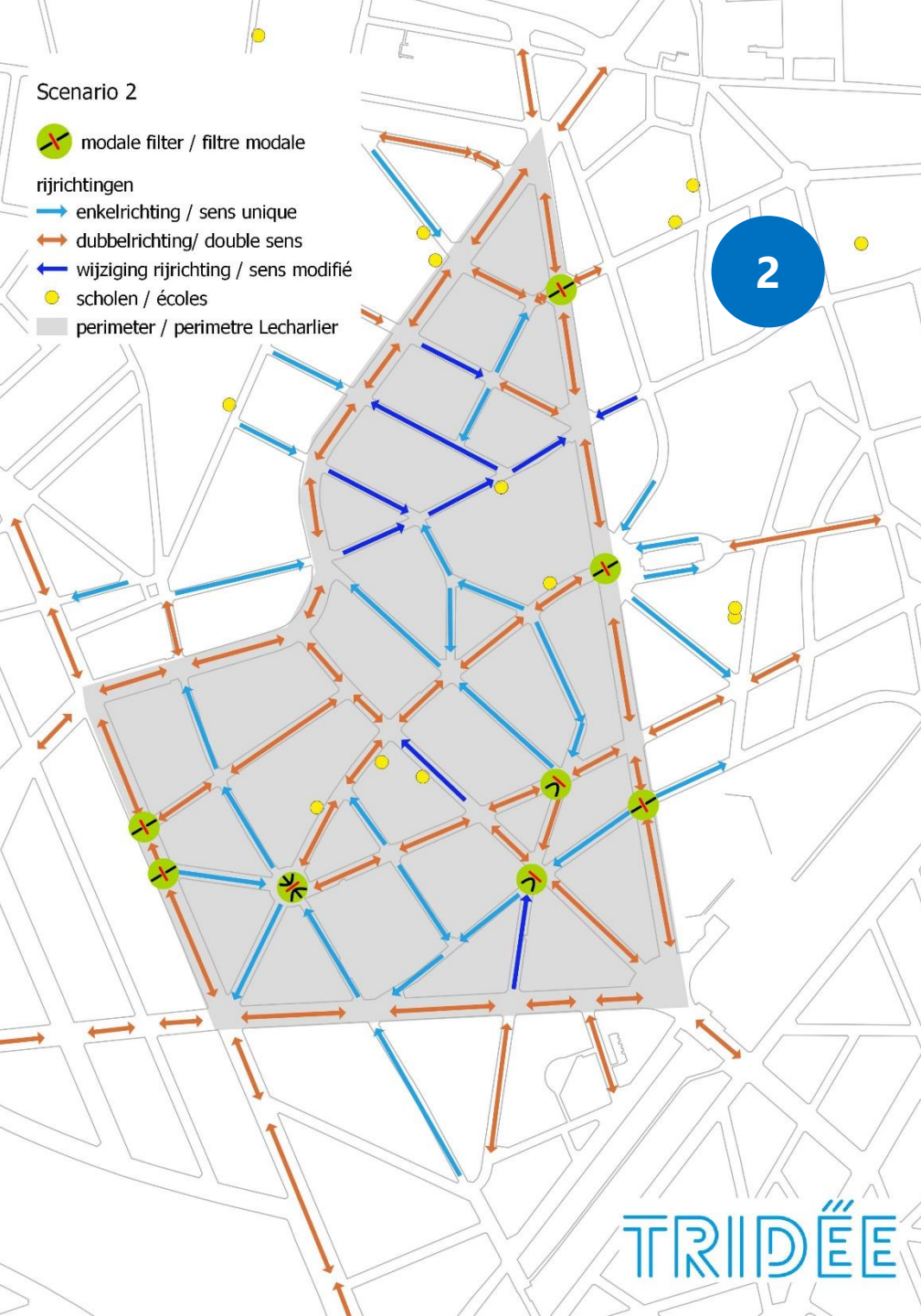
 enkelrichting / sens unique

 dubbelrichting / double sens

 wijziging rijrichting / sens modifié

 scholen / écoles

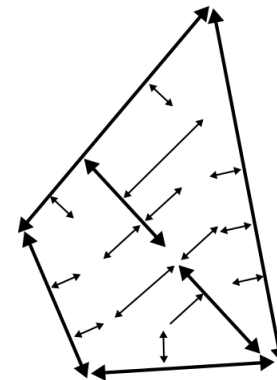
 perimeter / perimetre Lecharlier



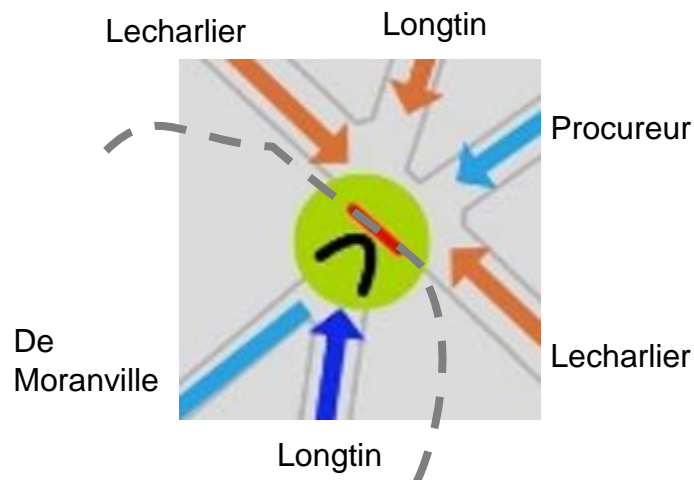
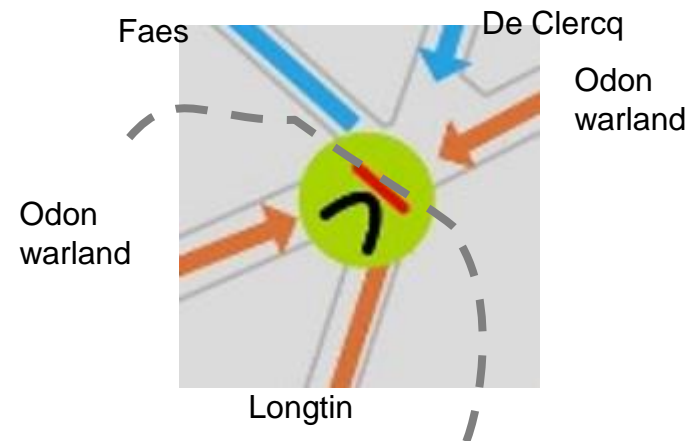
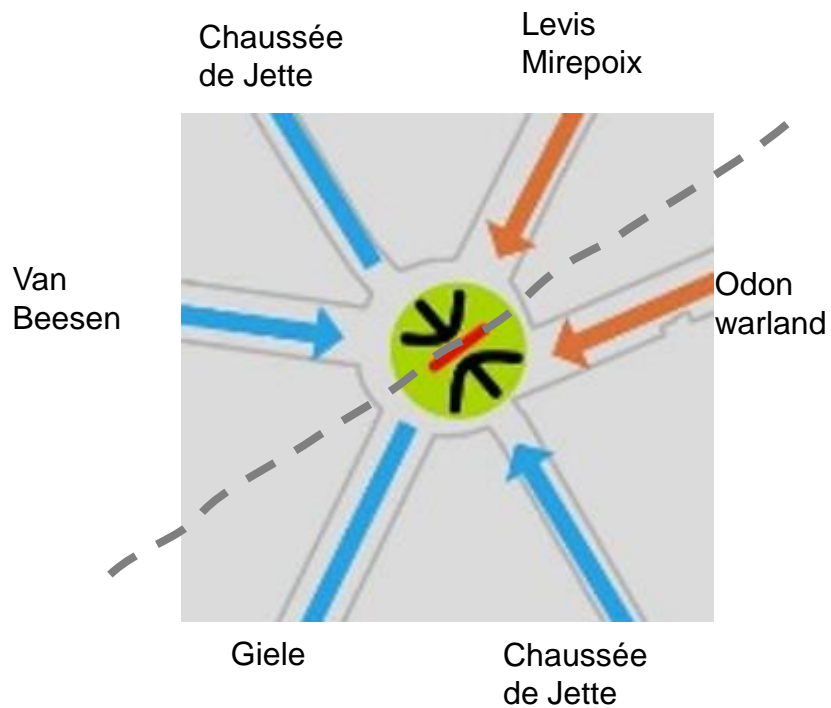
Intervenir à un minimum d'endroits avec un maximum d'impact

- ✓ Filtres modaux à l'intérieur du quartier
- ✓ Modification de sens complémentaires
- ✓ Intervention complémentaires sur les axes ou hors du périmètre

- Carrefours et flux simplifiés dans le quartier – contraintes auto internes
- Opportunités espace public
- Sens unique partiel Lecharlier possible
- Pas d'impact sur les axes autour



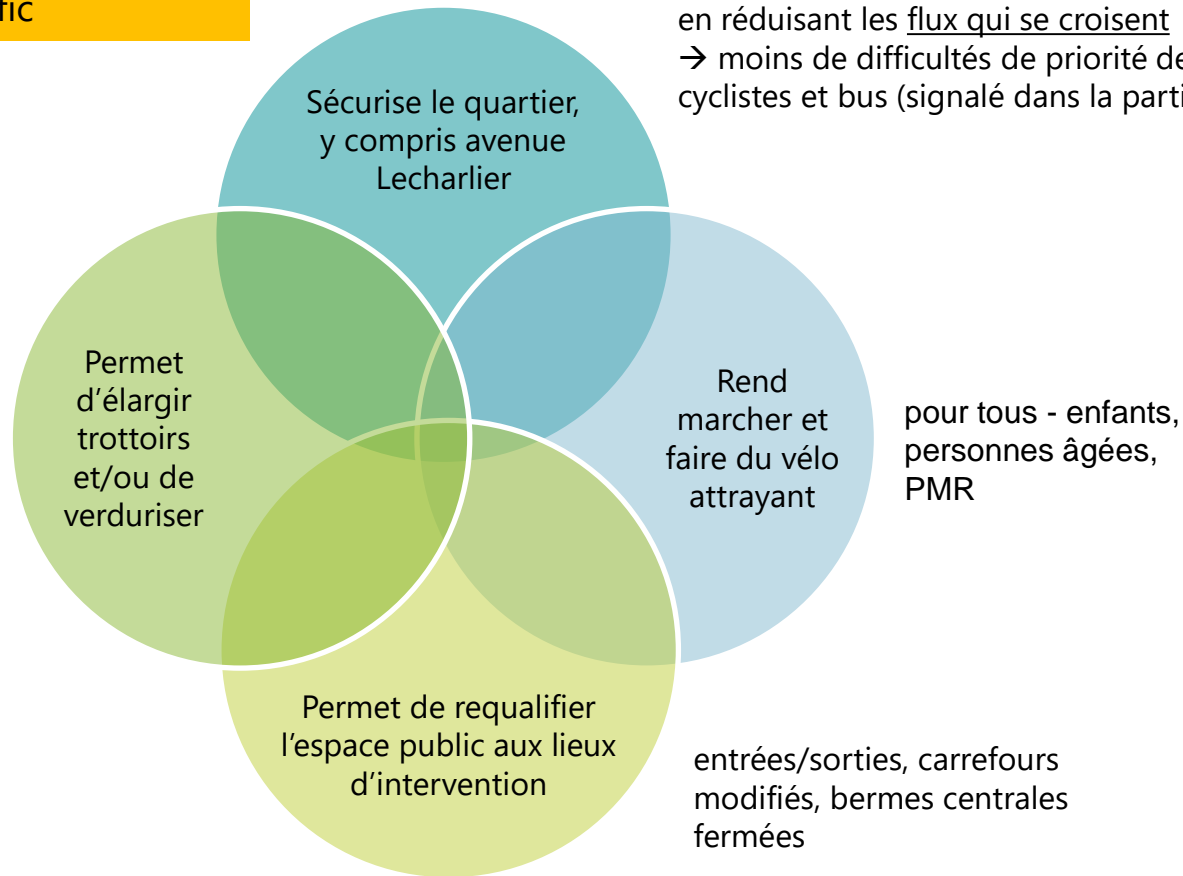
Filtres modaux à l'intérieur du quartier



Bénéfices de la réduction de la charge de trafic (2 scénarios)

Tout scénario qui réduit le transit
→ limite le trafic à la circulation locale
→ réduit le volume de trafic

par la mise à sens unique,
en récupérant la moitié
de la chaussée





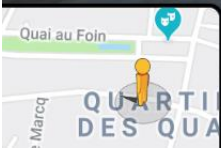
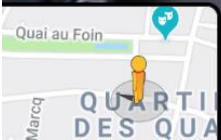
Jette



St-Josse-Ten-Noode



EXTRAIT

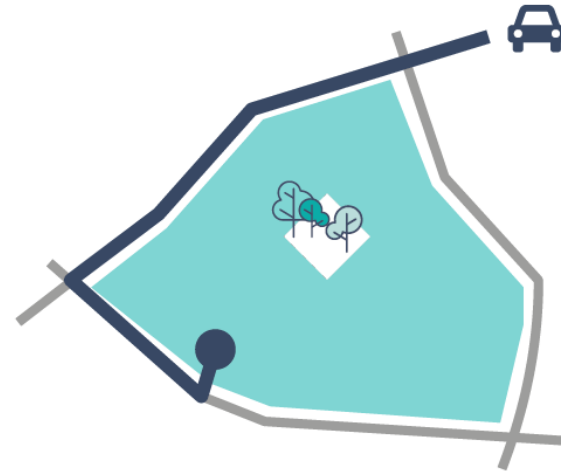


Accessibilité motorisée adaptée



Dwars door je wijk naar je bestemming

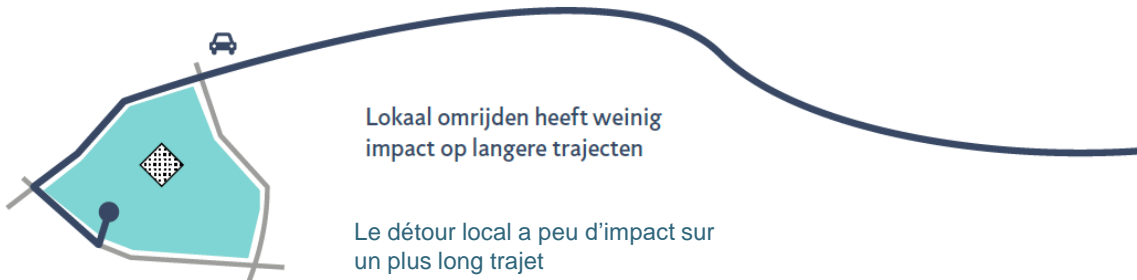
Traversée du quartier vers sa destination



Naar je bestemming via de juiste ingang
zo dicht mogelijk bij je bestemming,
met minimale kilometers door de woonwijk

Prendre l'entrée la plus proche de sa destination
en évitant de traverser le quartier

Accessibilité motorisée adaptée



Lokaal omrijden heeft weinig impact op langere trajecten

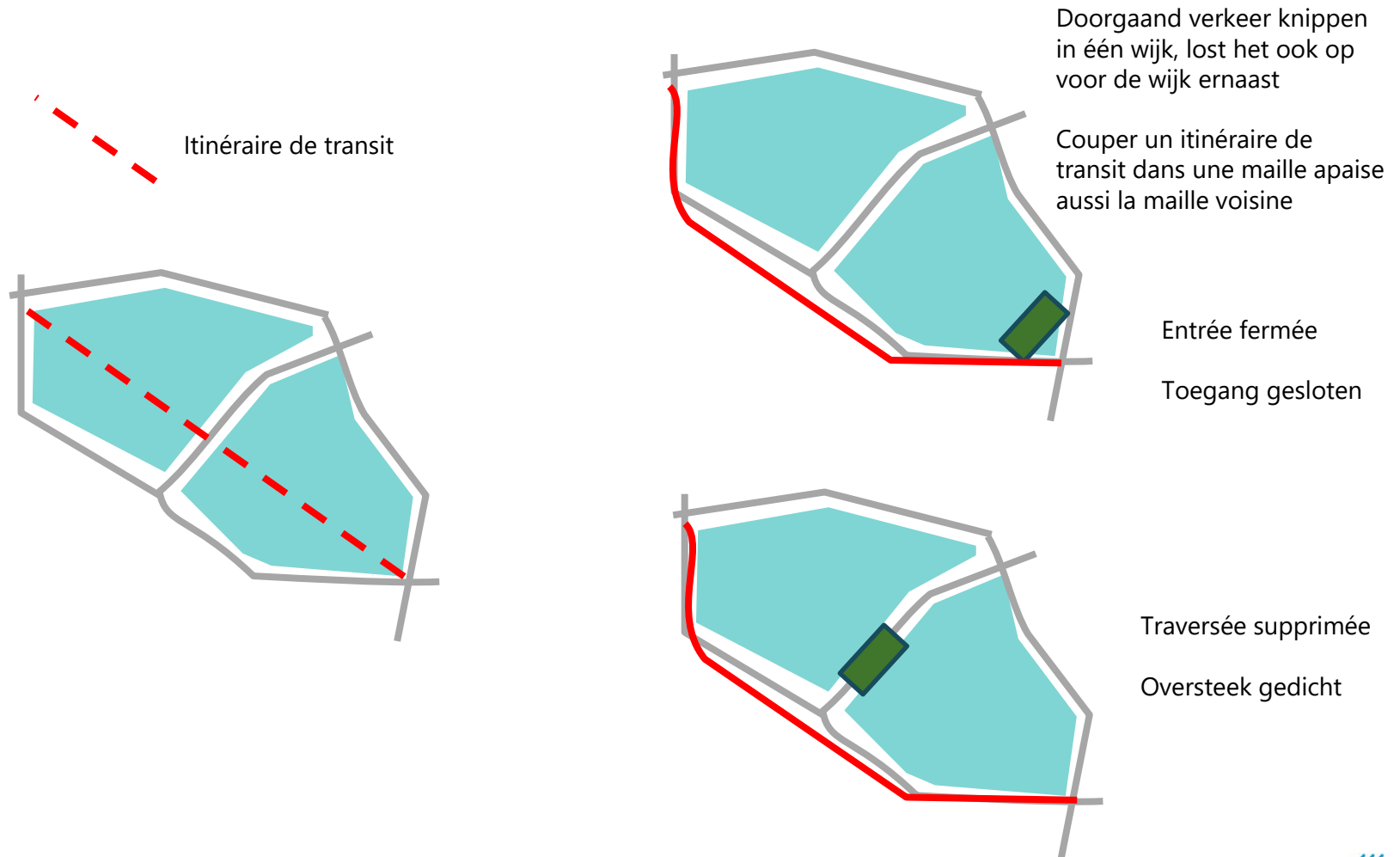
Le détour local a peu d'impact sur un plus long trajet



Noodzakelijke korte trajecten blijven mogelijk
- Maar ook aantrekkelijk te voet of met de fiets

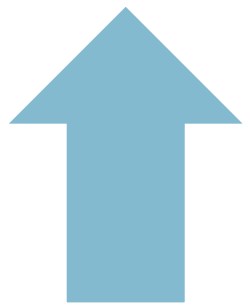
Trajets courts indispensables possibles
- Mais plus attrayants à pied ou à vélo

Accessibilité motorisée adaptée



Accessibilité motorisée adaptée

Axes limitrophes: impact trafic



Plus fluide

- ✓ carrefours simplifiés - sens / accès, tourne-à-gauche supprimés
- ✓ trafic traversant réduit



Surplus de trafic

- ✓ Report partiel

Effet d'évaporation =
le transit supprimé se disperse
(ne se concentre pas sur les axes alentours)



X% via les axes



X% via les axes à un autre moment, ou moins fréquent



X% autres modes



X% autres destinations



X% déplacements annulés

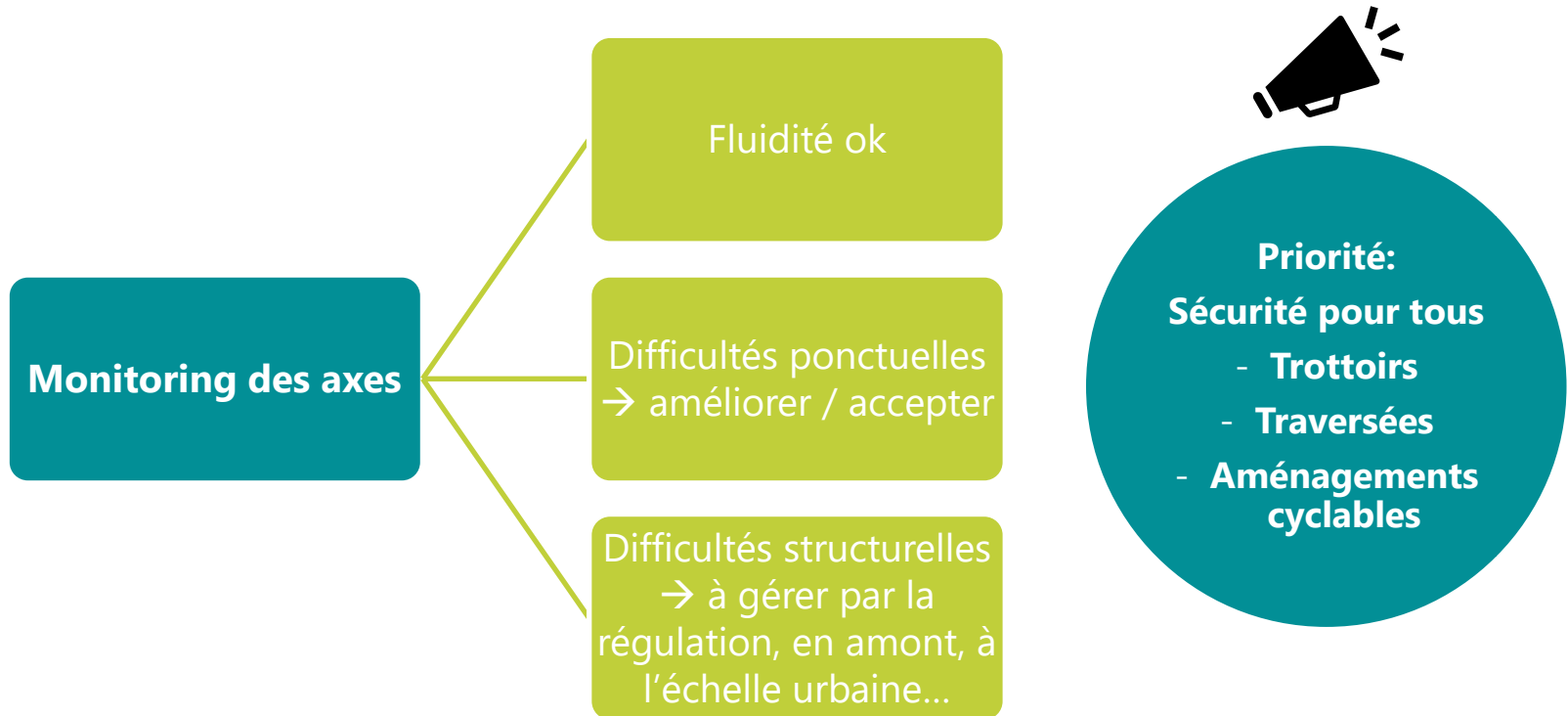
Supprimer un itinéraire / de la capacité

→ Diminution du trafic dans le secteur de 10% (court terme) à 20% (long terme)

Source: 2016, Frédéric Héran, Les vertus de « l'évaporation du trafic » par la fermeture des infrastructures

Accessibilité motorisée adaptée

Axes limitrophes: actions



Débat

ROTTERDAM

Walenburgerplein 104
3039 AN Rotterdam
T: +31 10 3032 998

ANTWERPEN

Quellinstraat 6
2018 Antwerpen
T: +32 3 266 77 90

Rue Verstraeten IN



Aujourd'hui

1

Cimetière

Actuele toestand / Situation actuelle

- modale filter / filtre modale
- enkelrichting / sens unique
- dubbelrichting / double sens
- scholen / écoles
- perimeter / perimetre Lecharlier

Basilique

Werrie

TRIDÉE

Scenario 1

- modale filter / filtre modale
- enkelrichting / sens unique
- dubbelrichting / double sens
- wijziging rijrichting / sens modifié
- scholen / écoles
- perimeter / perimetre Lecharlier

TRIDÉE

Rue Verstraeten IN








Aujourd'hui

2

Cimetière

Actuele toestand / Situation actuelle







-  modale filter / filtre modale
-  enkelrichting / sens unique
-  dubbelrichting / double sens
-  scholen / écoles
-  perimeter / perimetre Lecharlier

Basilique

Werrie

TRIDÉE

Scenario 2

-  modale filter / filtre modale
- rijrichtingen
 -  enkelrichting / sens unique
 -  dubbelrichting / double sens
 -  wijziging rijrichting / sens modifié
-  scholen / écoles
-  perimeter / perimetre Lecharlier

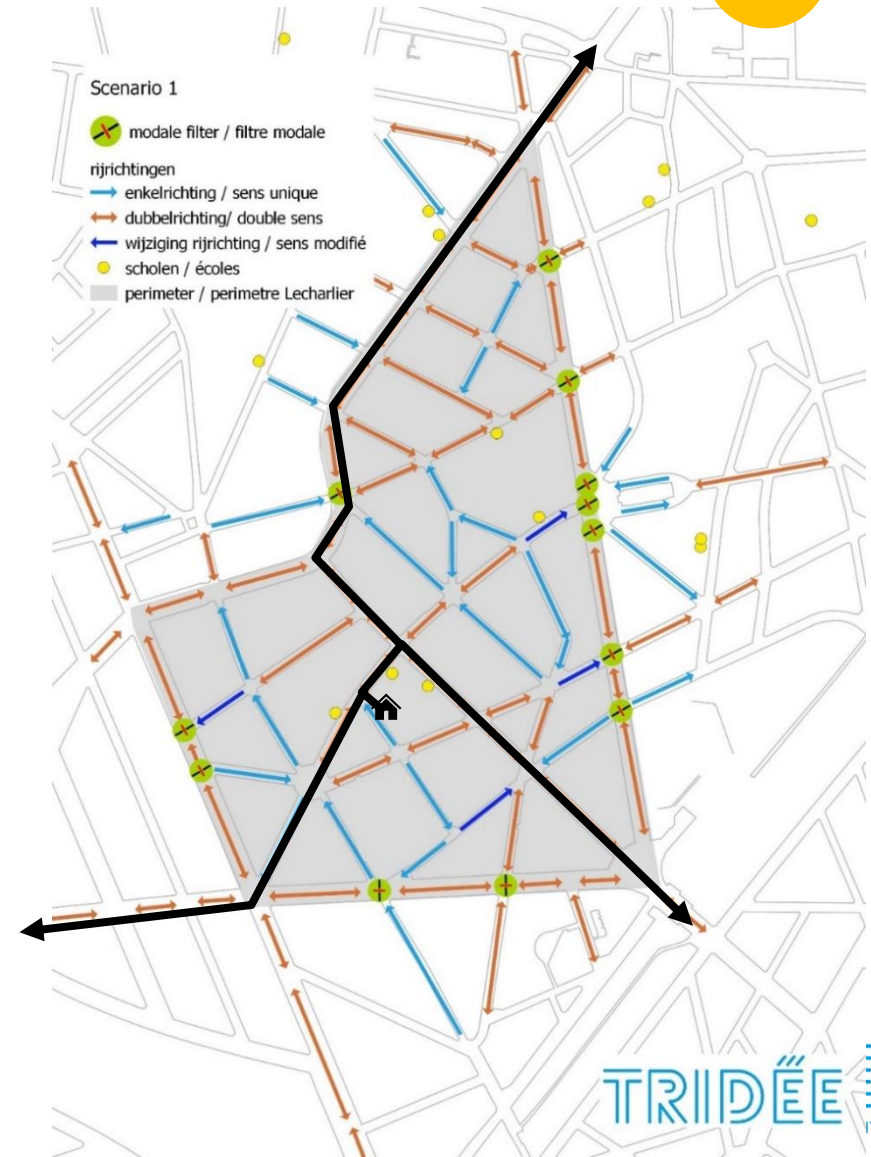
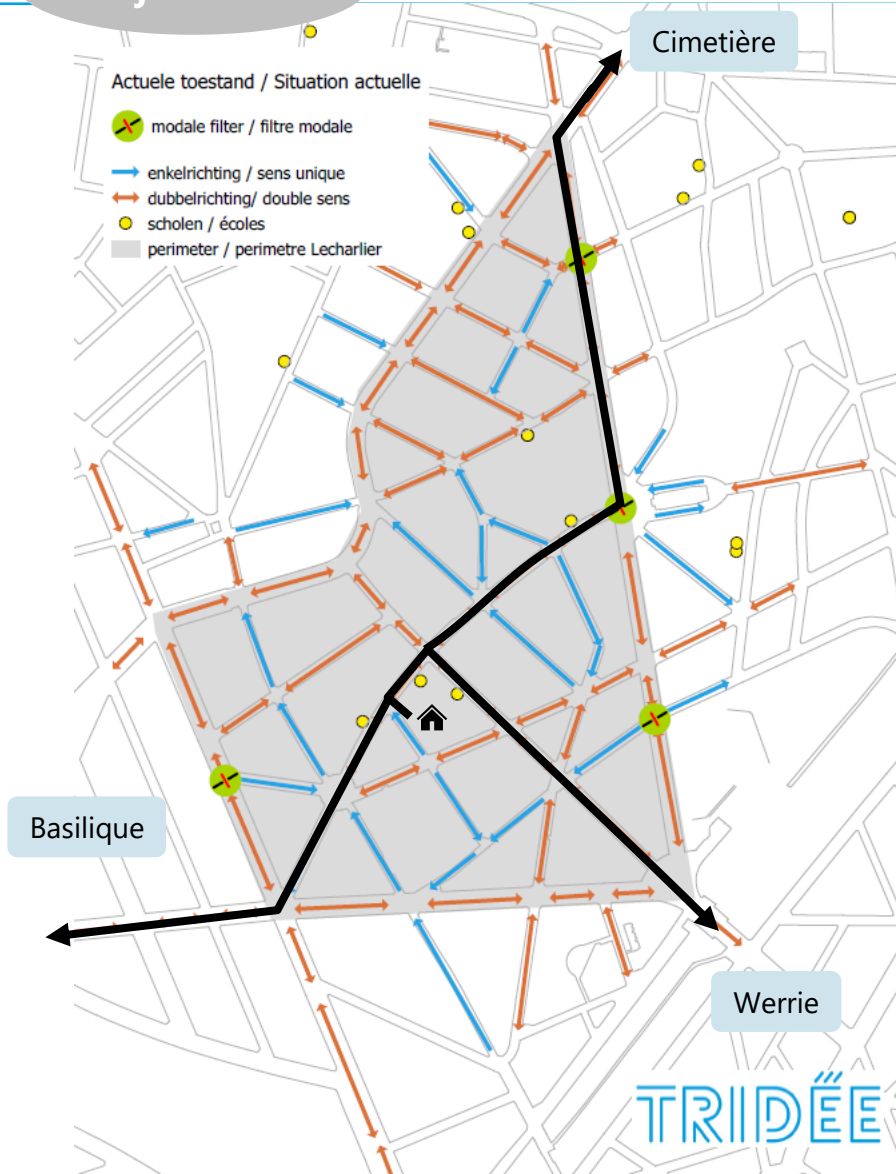
TRIDÉE

Rue Verstraeten OUT



Aujourd'hui

1

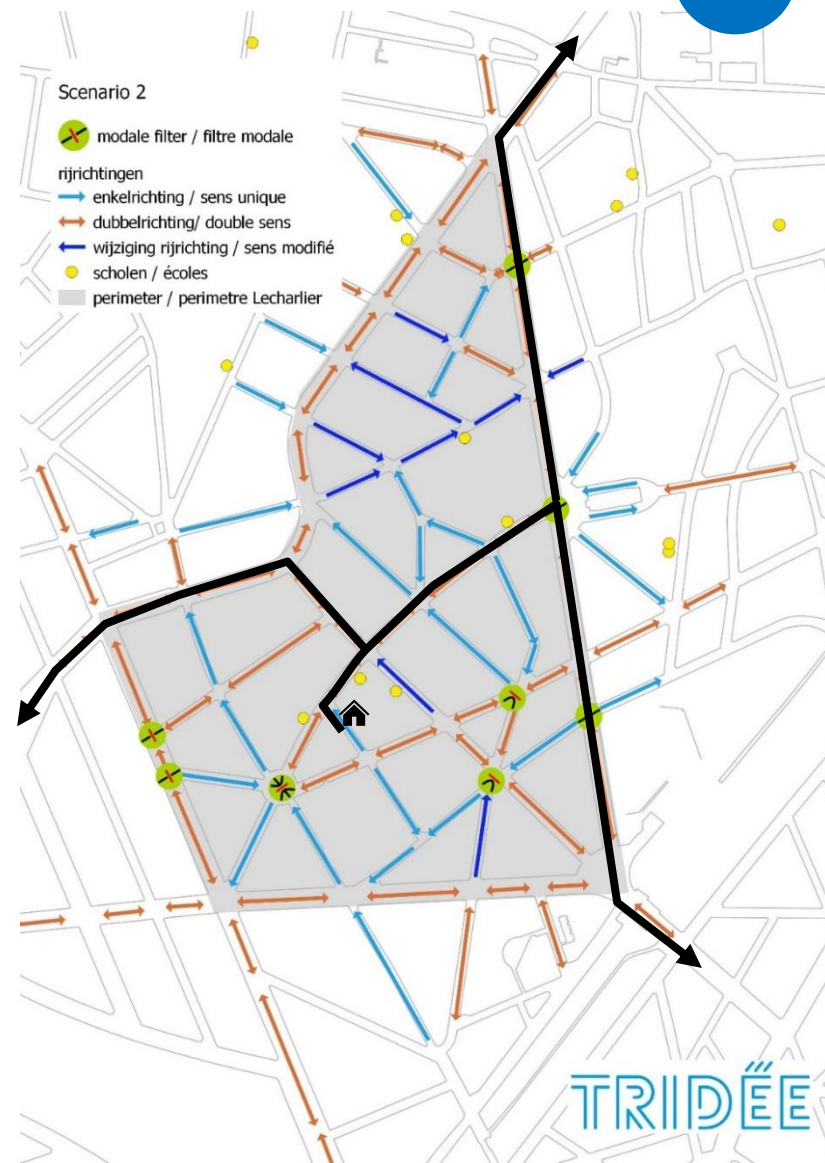
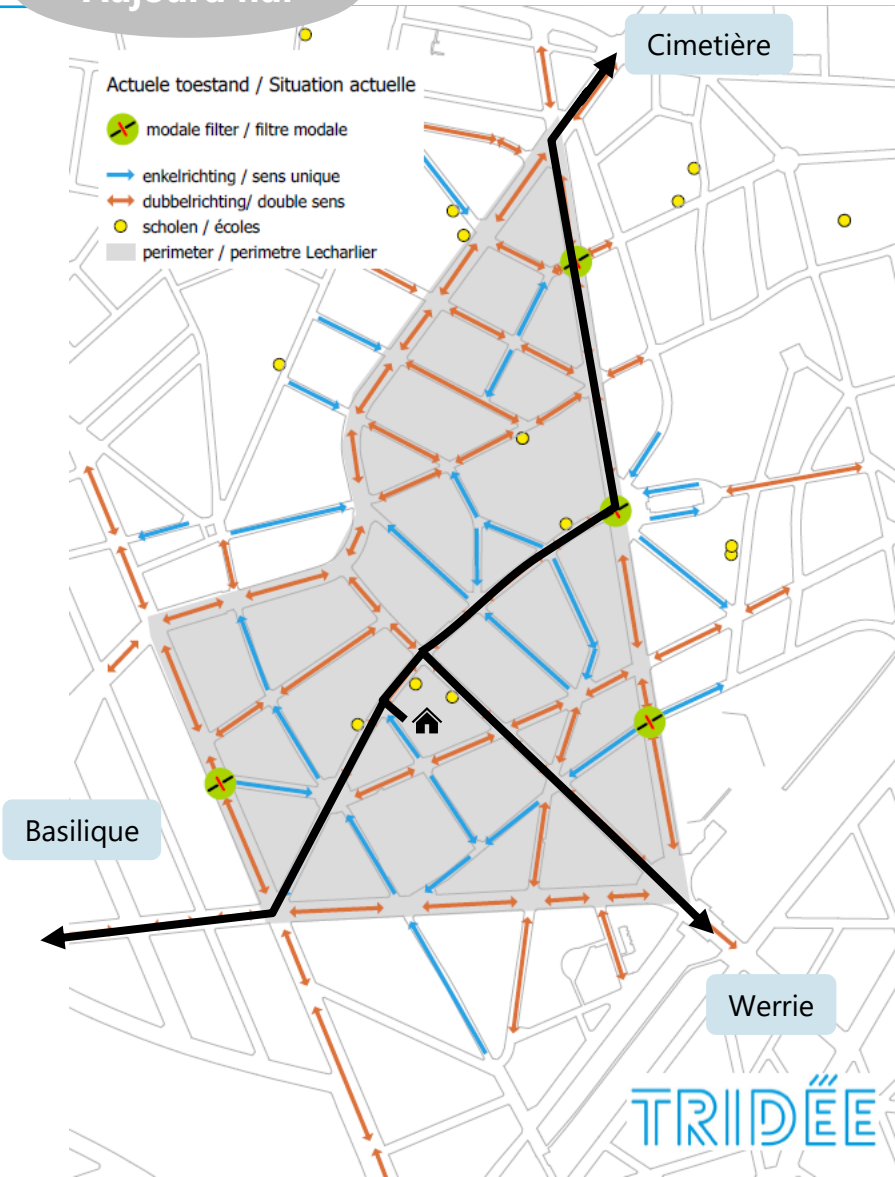


Rue Verstraeten OUT



Aujourd'hui

2

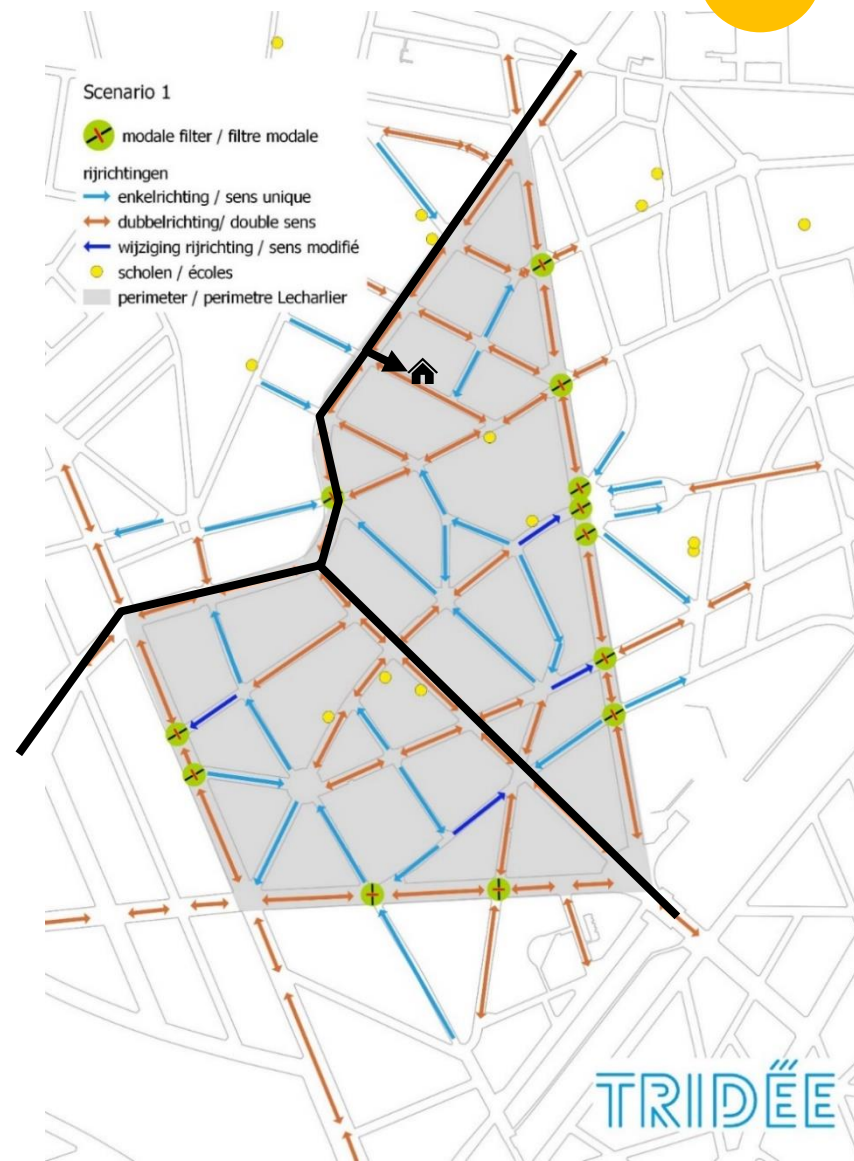
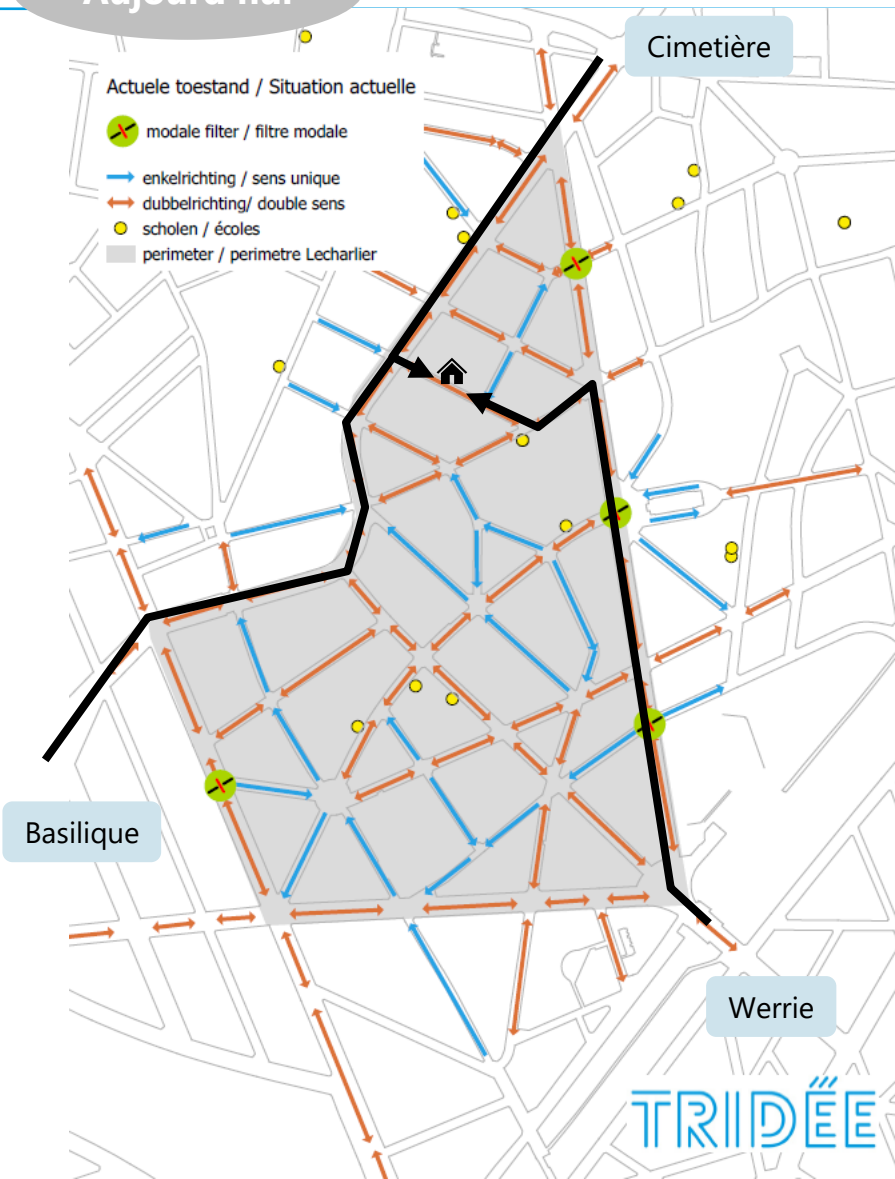


Rue Tilmont IN



Aujourd'hui

1

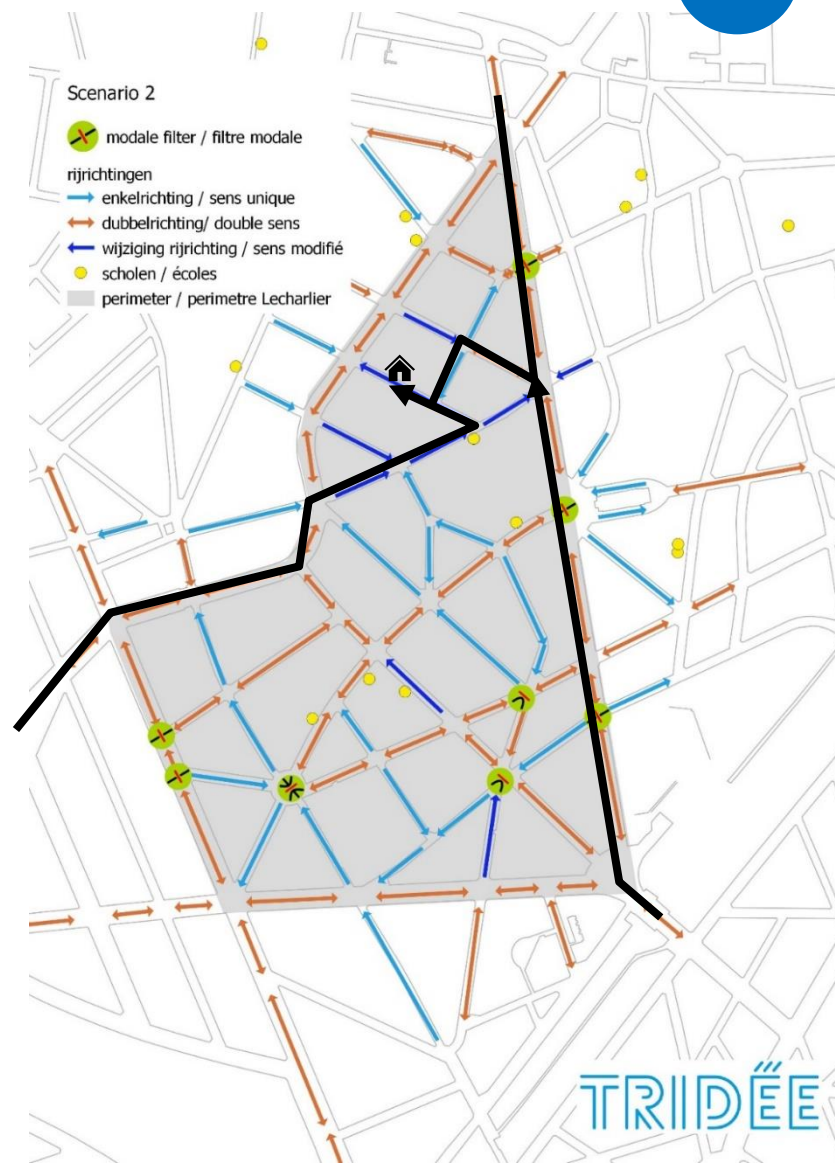
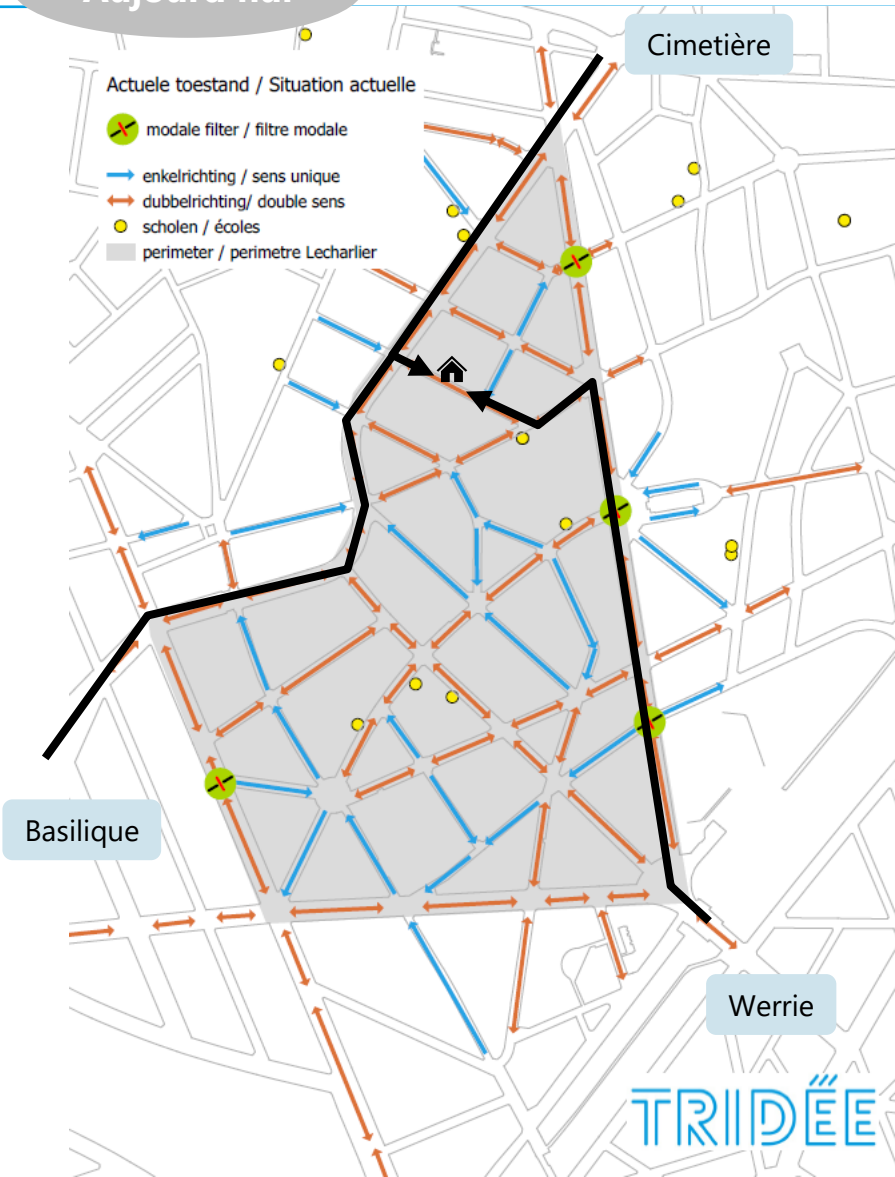


Rue Tilmont IN



Aujourd'hui

2

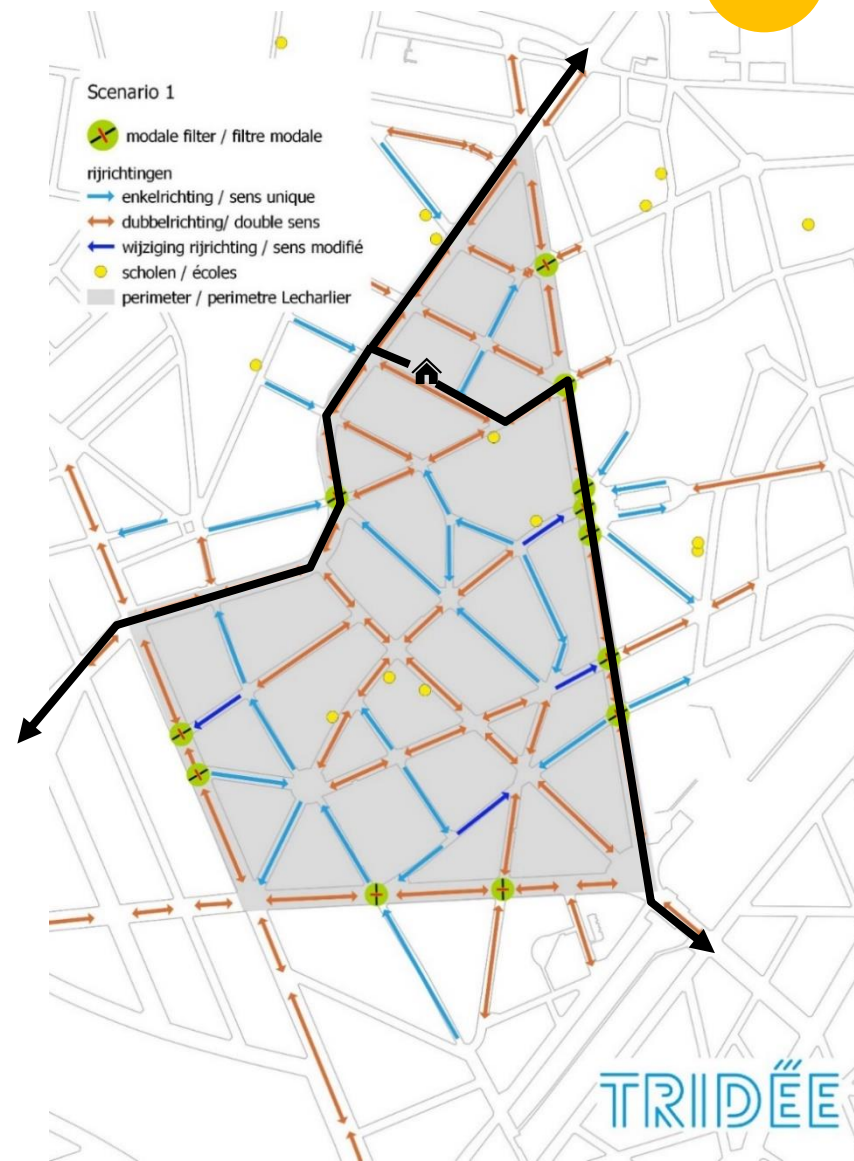
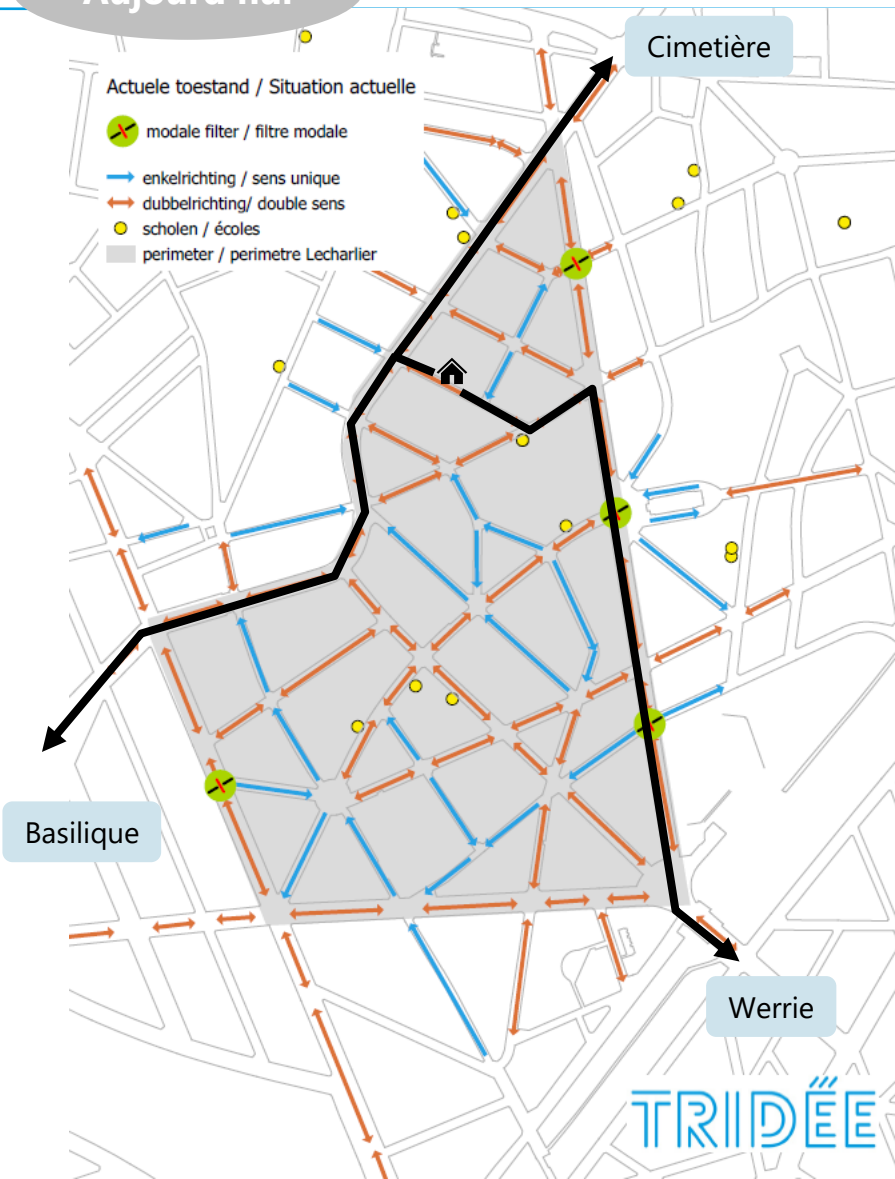


Rue Tilmont OUT



Aujourd'hui

1

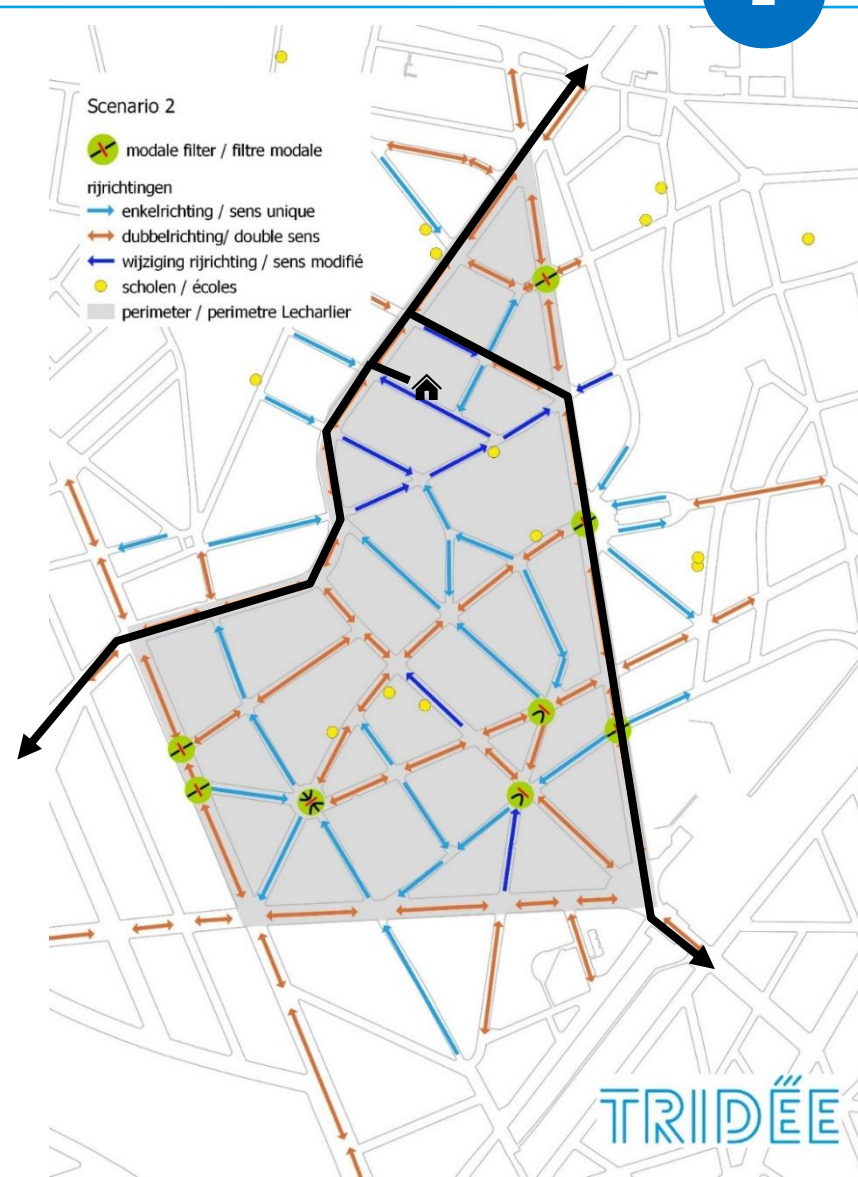
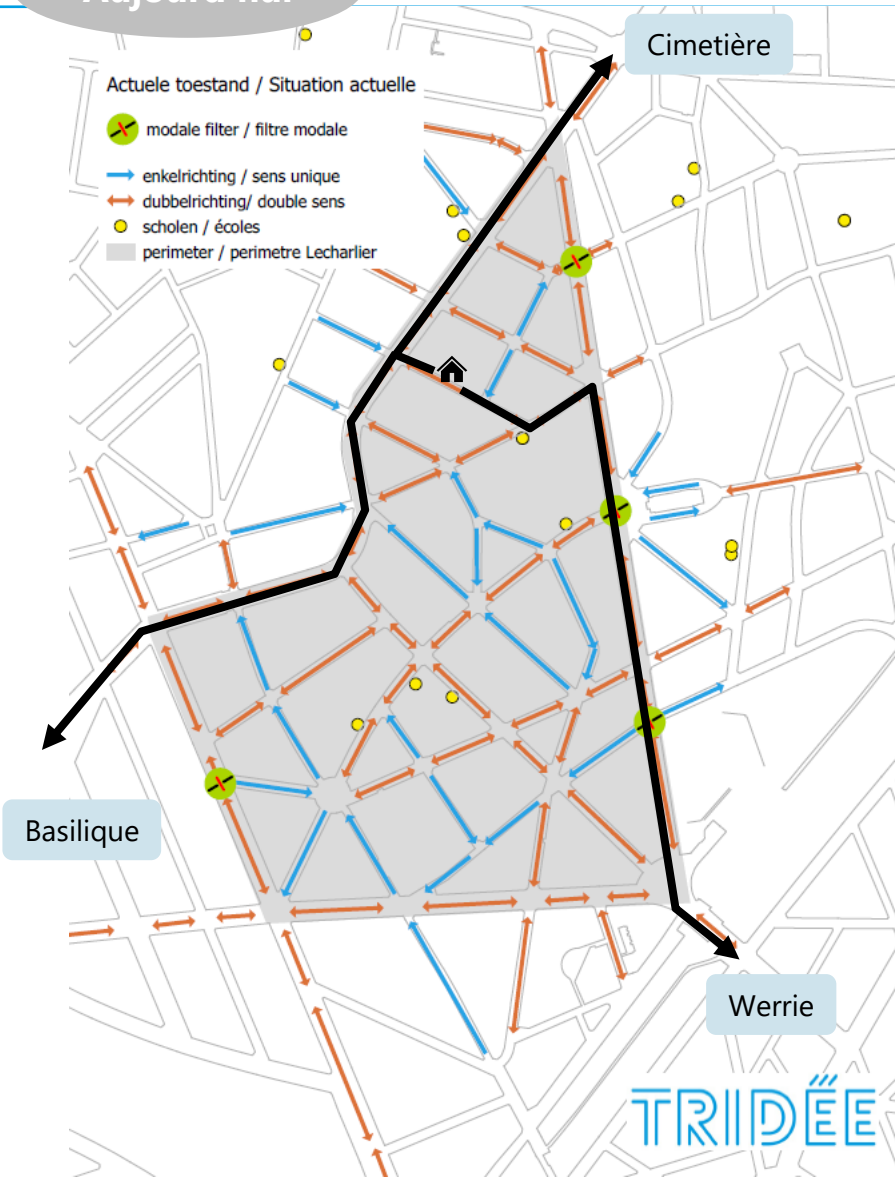


Rue Tilmont OUT



Aujourd'hui

2





Et vous? 5 min. de réflexion




1


Scenario 1


 modale filter / filtre modale


rijrichtingen

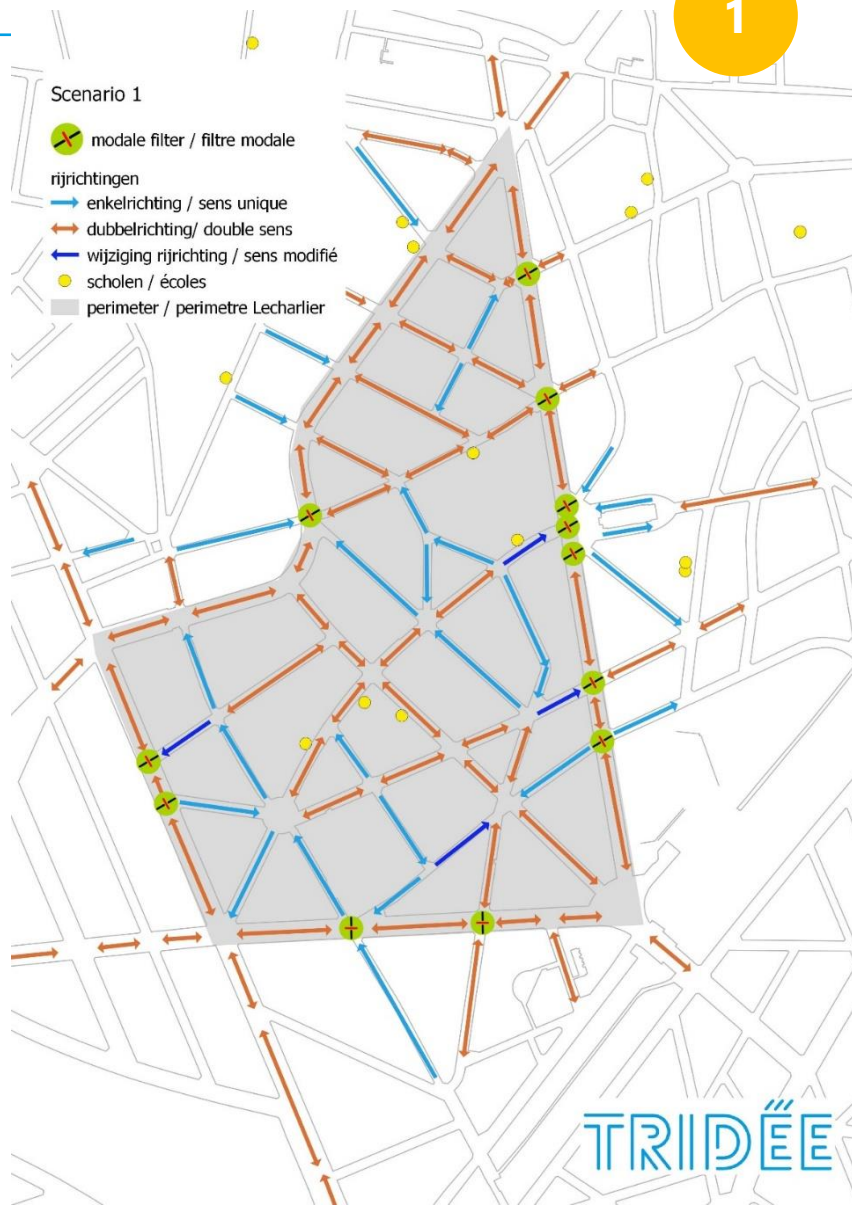
 enkelrichting / sens unique

 dubbelrichting / double sens

 wijziging rijrichting / sens modifié

 scholen / écoles

 perimeter / perimetre Lecharlier




2


Scenario 2


 modale filter / filtre modale


rijrichtingen

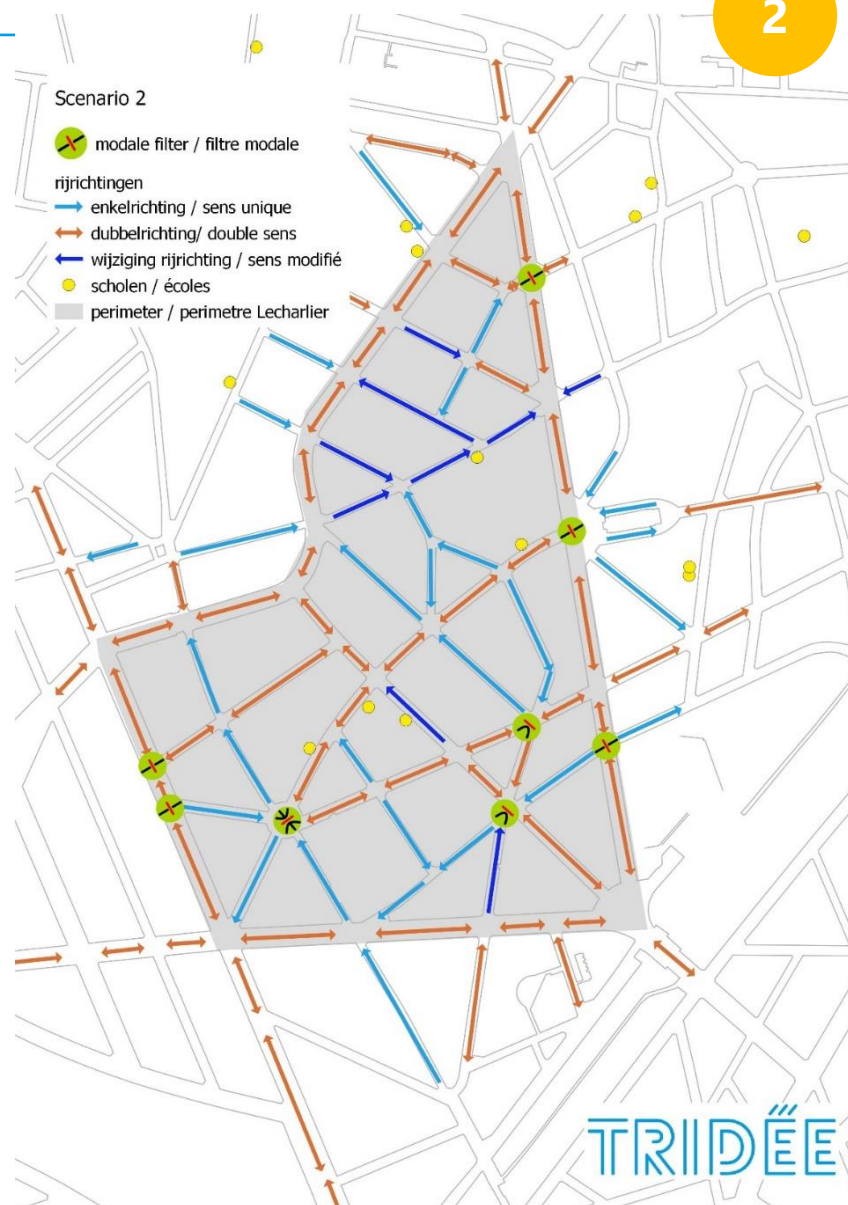
 enkelrichting / sens unique

 dubbelrichting / double sens

 wijziging rijrichting / sens modifié

 scholen / écoles

 perimeter / perimetre Lecharlier









À pied, à vélo?



1

Scenario 1

-  modale filter / filtre modale
- rijrichtingen
 -  enkelrichting / sens unique
 -  dubbelrichting / double sens
 -  wijziging rijrichting / sens modifié
-  scholen / écoles
-  perimeter / perimetre Lecharlier

2

Scenario 2

-  modale filter / filtre modale
- rijrichtingen
 -  enkelrichting / sens unique
 -  dubbelrichting / double sens
 -  wijziging rijrichting / sens modifié
-  scholen / écoles
-  perimeter / perimetre Lecharlier

Piétons et cyclistes – libre choix d'itinéraires

- Filtres modaux traversables
- Sens uniques accessible à vélo dans les deux sens (SUL)

Rappel: 45% des ménages à Jette n'ont pas de voiture
(source statbel 2020)

Les scénarios comparés

6 objectifs à évaluer + argumenter

Objectifs	Scenario 1	Scenario 2
Peu ou pas de trafic de transit	★ ★★ ★★★★★	
Attrayant à pied, à vélo, pour PMR		
Opportunités pour l'espace public (séjour, verdure, esthétique)		
Accessible en transports en commun		
Accessible en voiture		
Axes limitrophes sûrs et fluides		

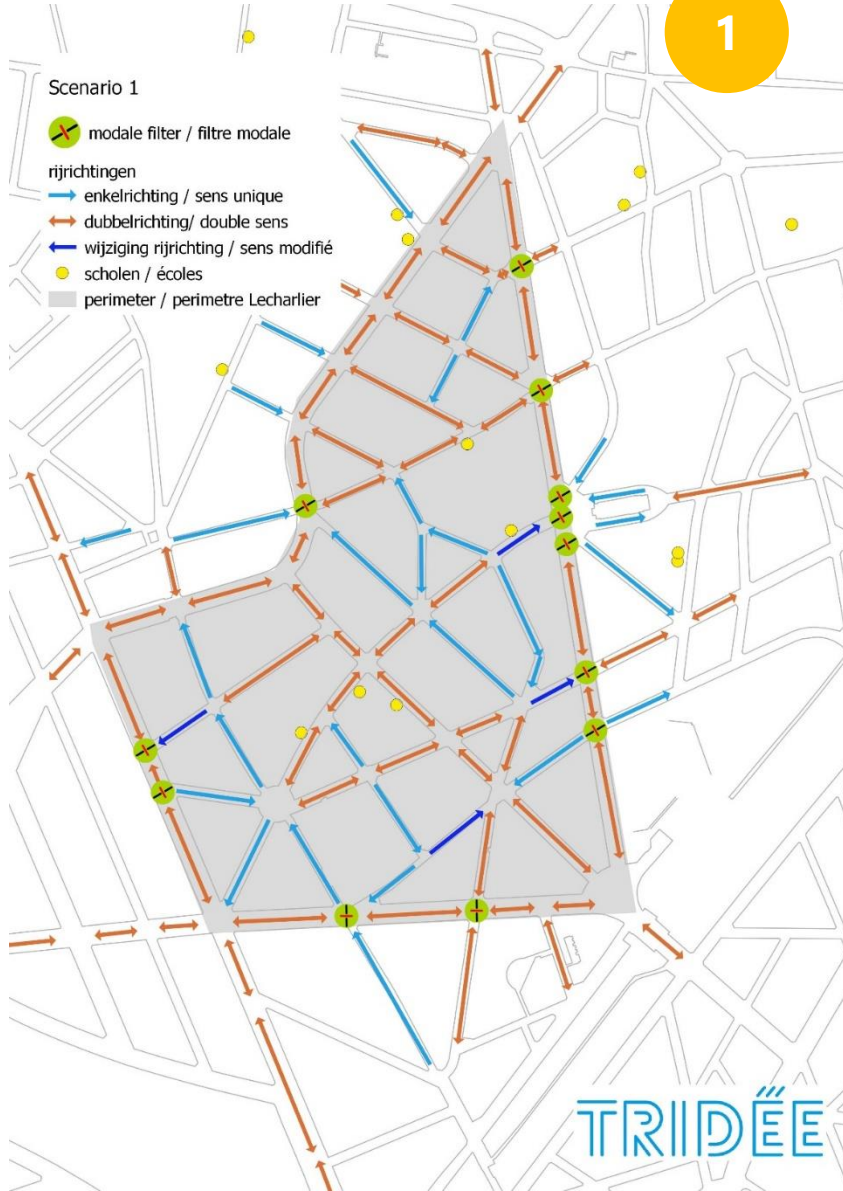
1/6 – Peu ou pas de trafic de transit



1

Scenario 1

- modale filter / filtre modale
- rijrichtingen
 - enkelrichting / sens unique
 - dubbelrichting / double sens
 - wijziging rijrichting / sens modifié
- scholen / écoles
- perimeter / perimetre Lecharlier

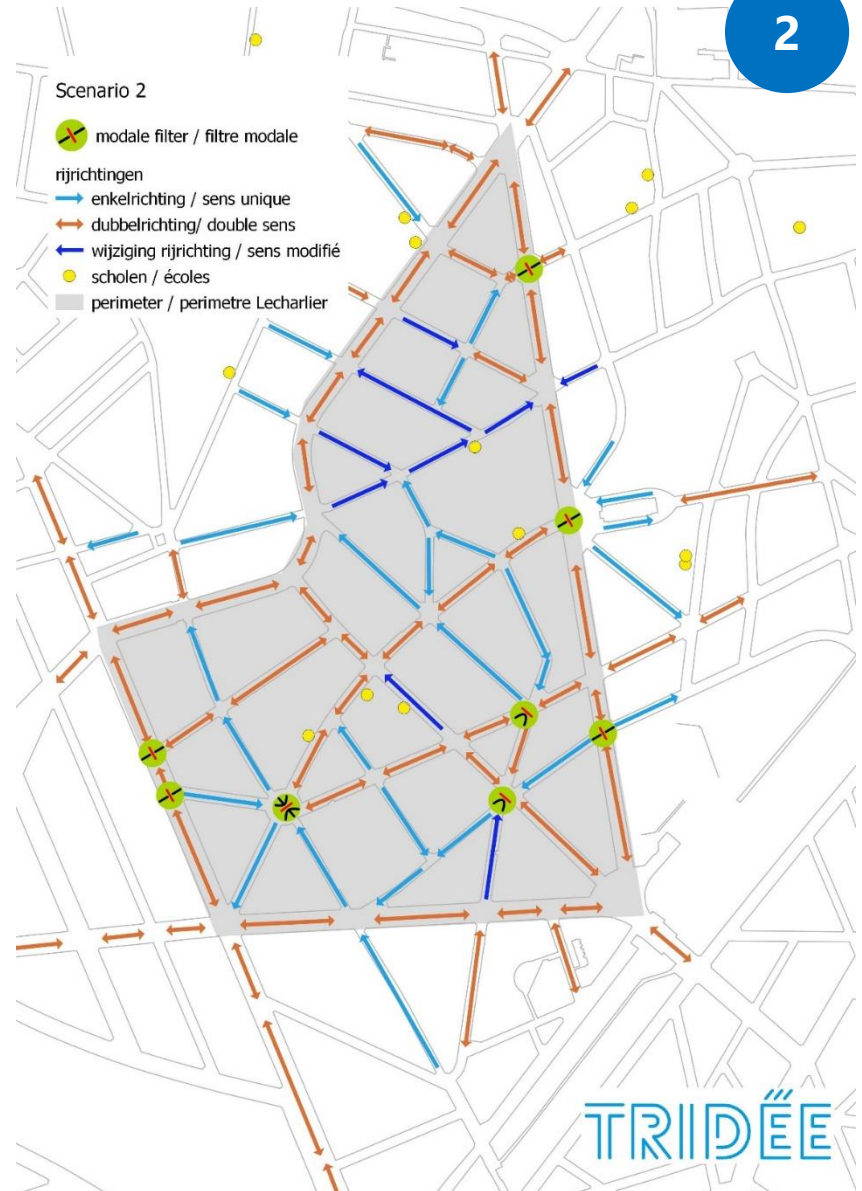


TRIDÉE

2

Scenario 2

- modale filter / filtre modale
- rijrichtingen
 - enkelrichting / sens unique
 - dubbelrichting / double sens
 - wijziging rijrichting / sens modifié
- scholen / écoles
- perimeter / perimetre Lecharlier



TRIDÉE

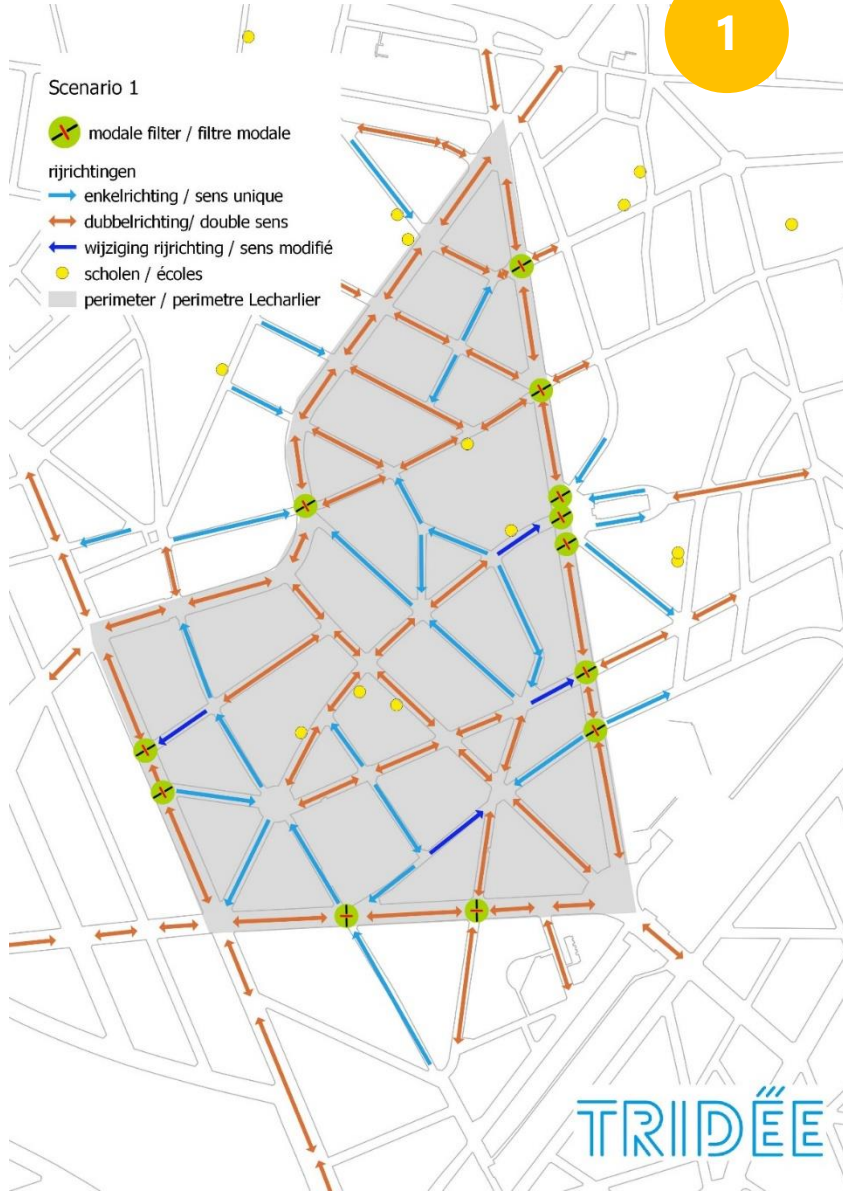
2/6 – Attrayant à pied, à vélo, pour PMR



1

Scenario 1

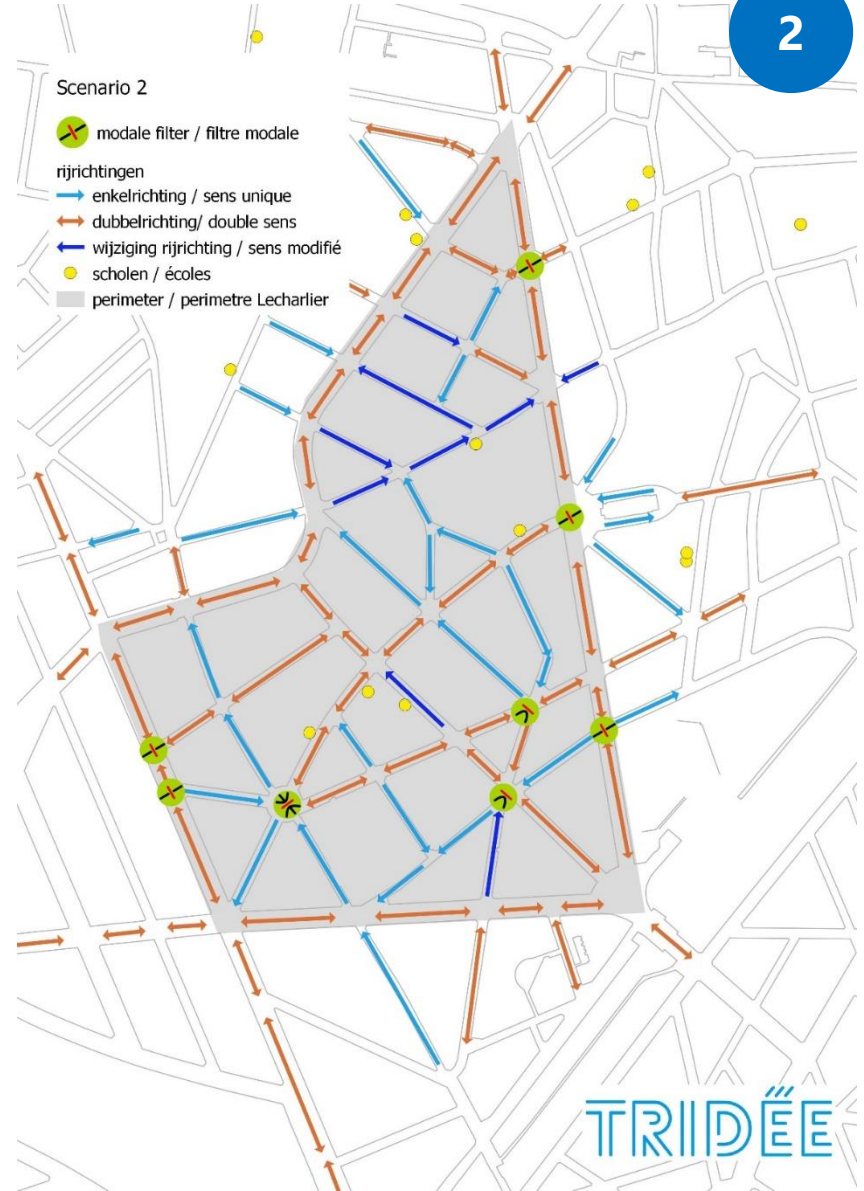
- modale filter / filtre modale
- rijrichtingen
 - enkelrichting / sens unique
 - dubbelrichting / double sens
 - wijziging rijrichting / sens modifié
- scholen / écoles
- perimeter / perimetre Lecharlier



2

Scenario 2

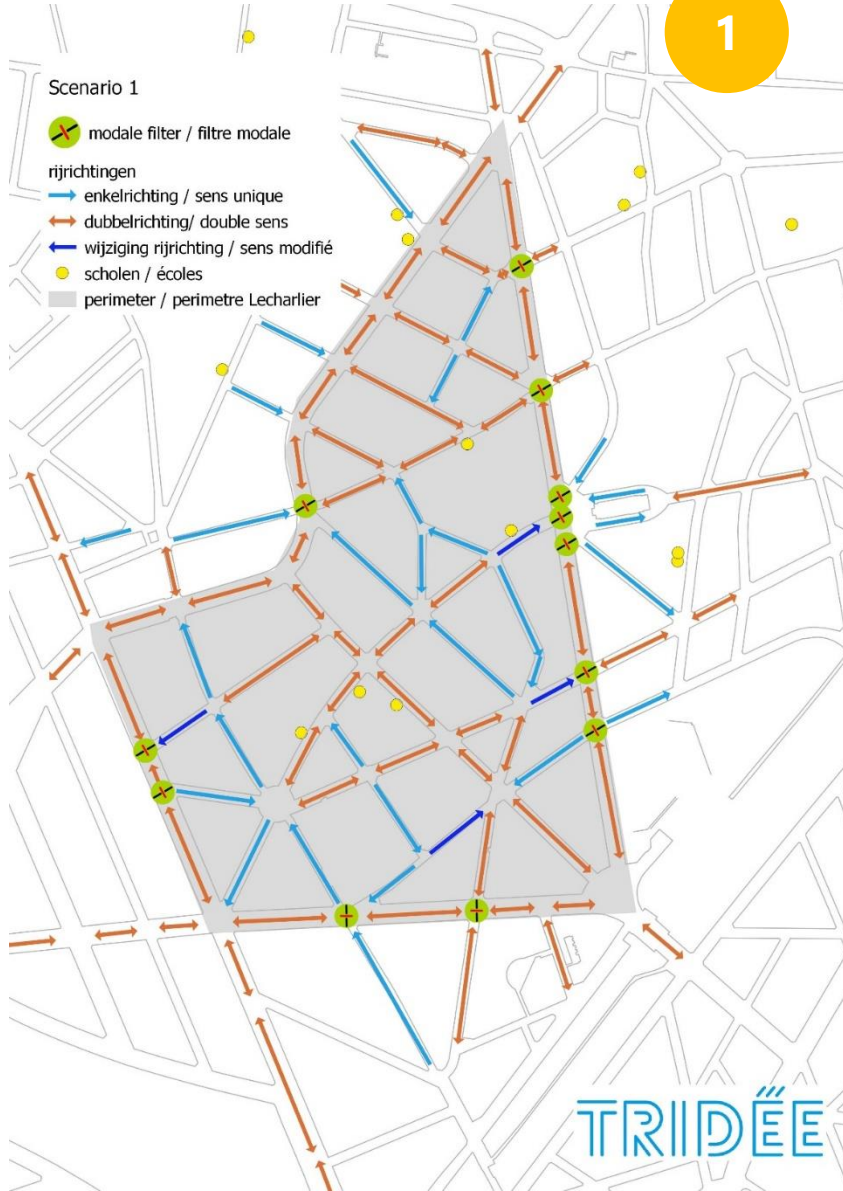
- modale filter / filtre modale
- rijrichtingen
 - enkelrichting / sens unique
 - dubbelrichting / double sens
 - wijziging rijrichting / sens modifié
- scholen / écoles
- perimeter / perimetre Lecharlier



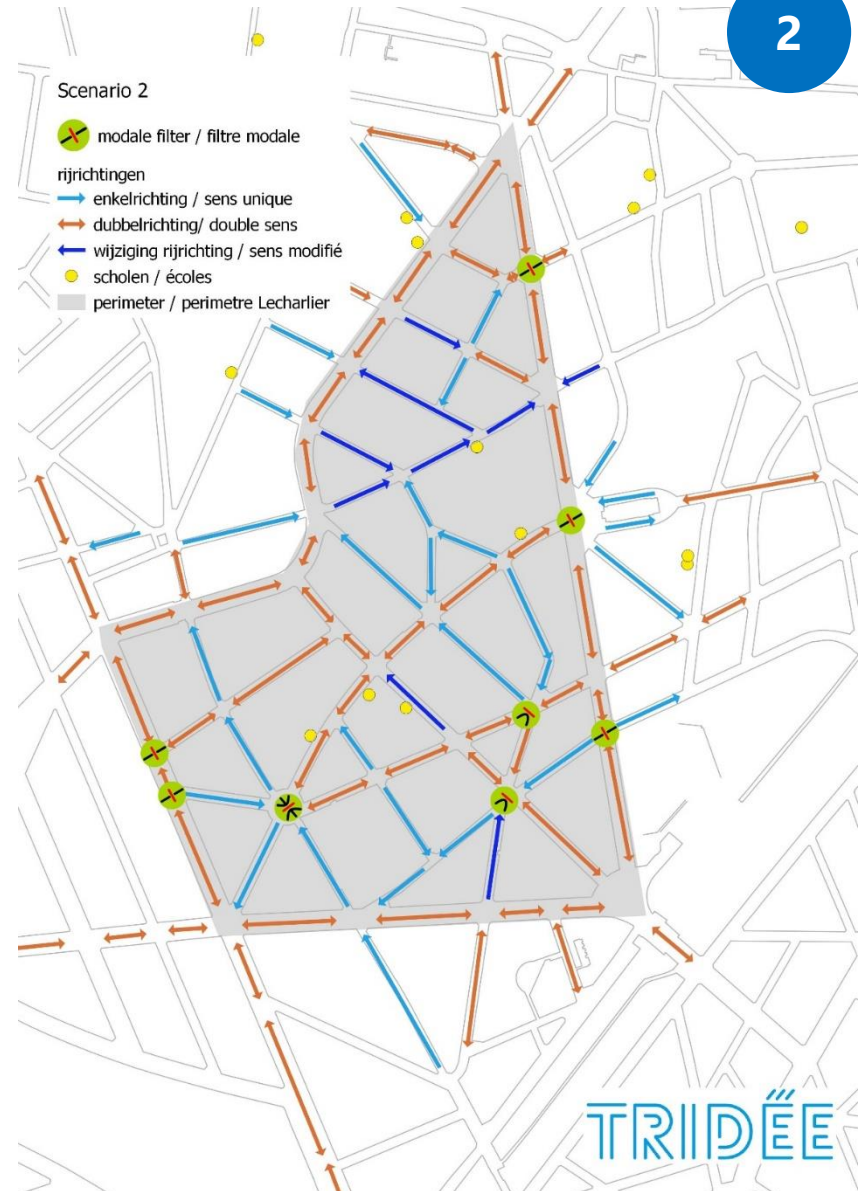
3/6 – Opportunités pour l'espace public (séjour, verdure, esthétique)



1



2



TRIDÉE

TRIDÉE

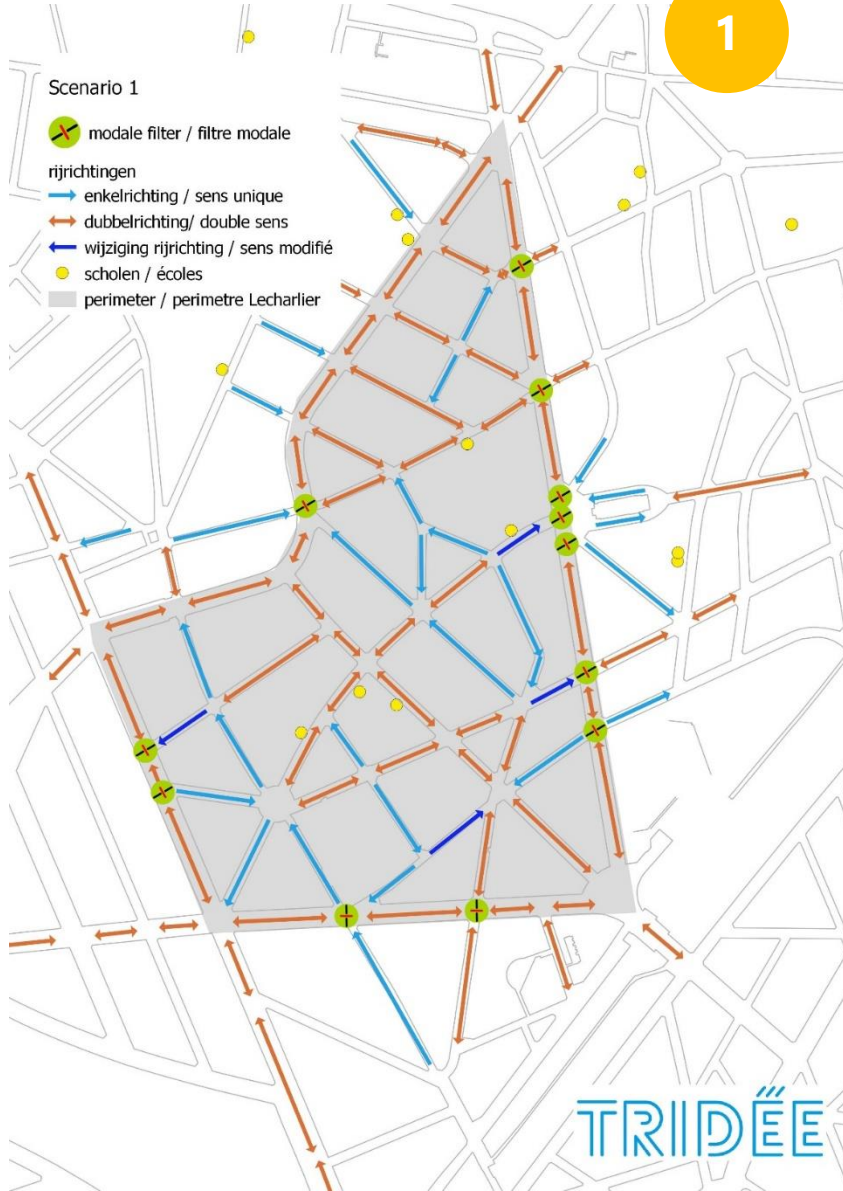
4/6 – Accessible en transports en commun



1

Scenario 1

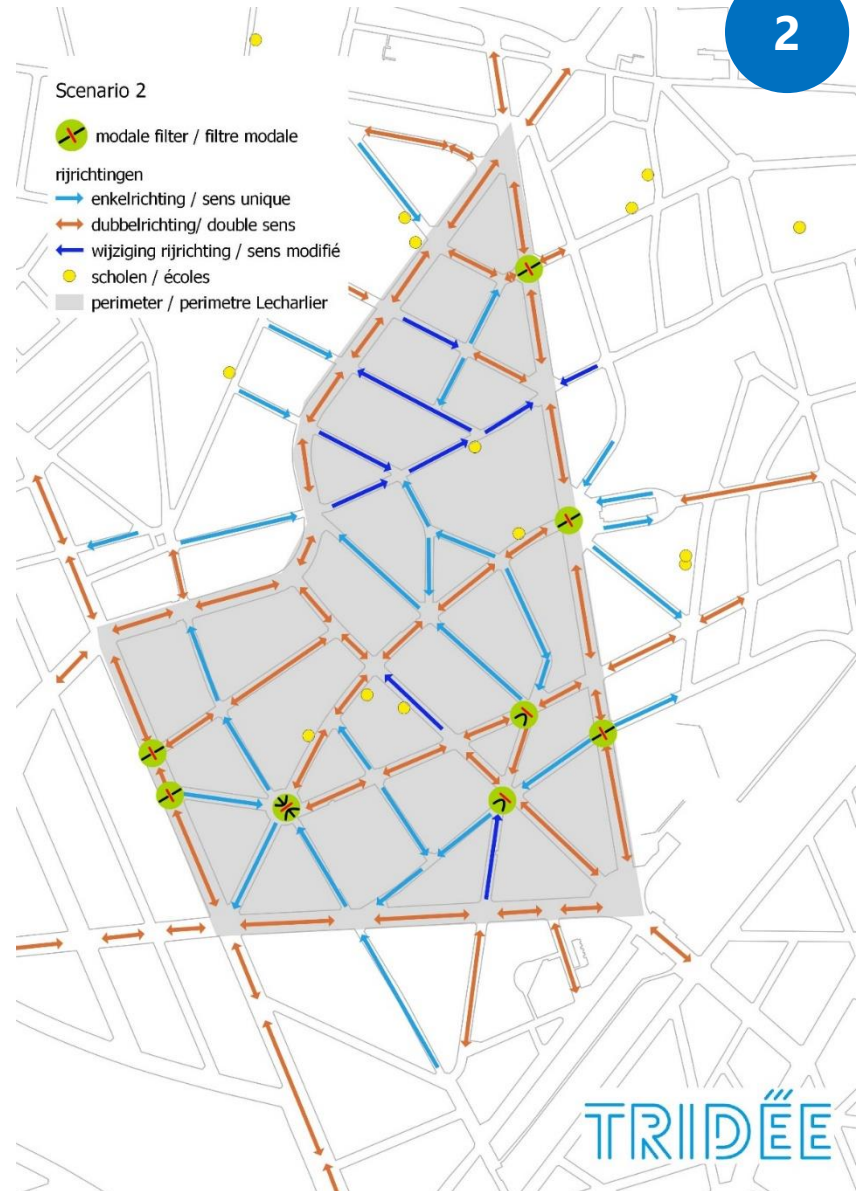
- modale filter / filtre modale
- rijrichtingen
 - enkelrichting / sens unique
 - dubbelrichting / double sens
 - wijziging rijrichting / sens modifié
- scholen / écoles
- perimeter / perimetre Lecharlier



2

Scenario 2

- modale filter / filtre modale
- rijrichtingen
 - enkelrichting / sens unique
 - dubbelrichting / double sens
 - wijziging rijrichting / sens modifié
- scholen / écoles
- perimeter / perimetre Lecharlier



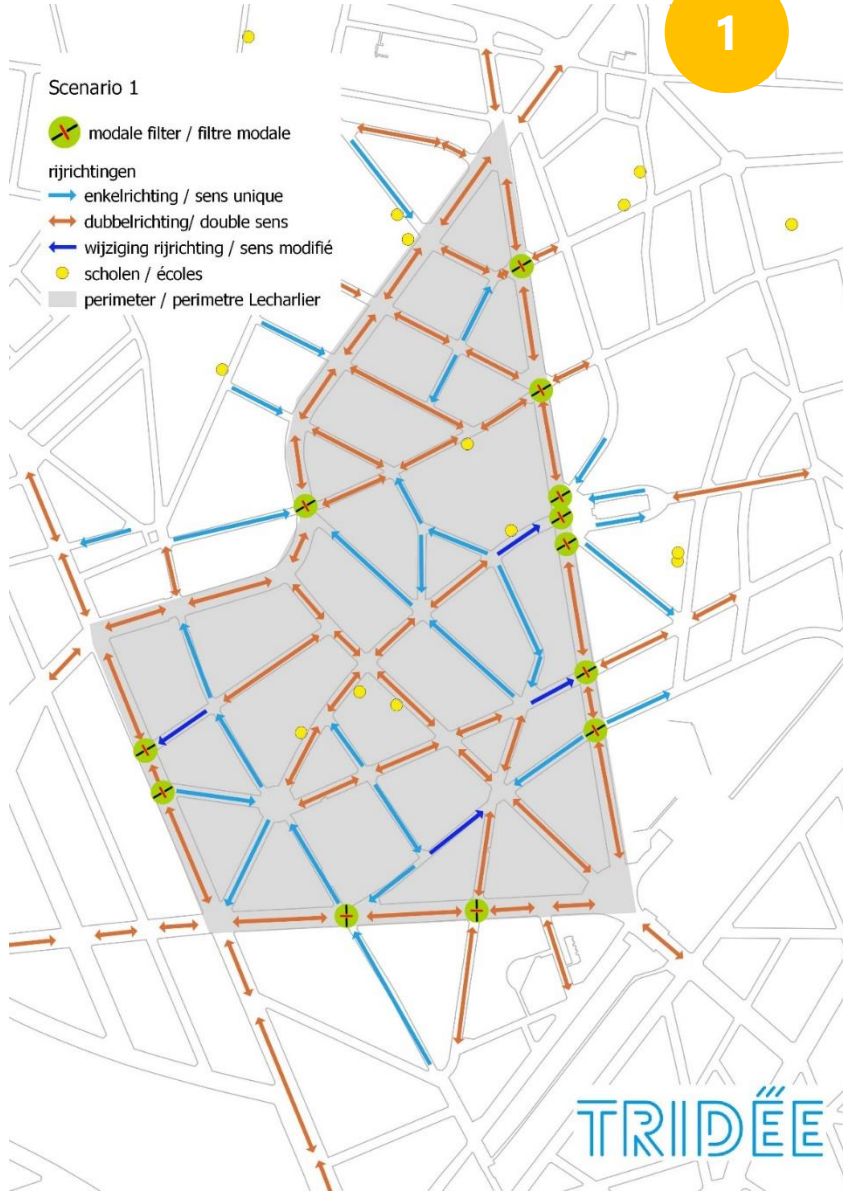
5/6 – Accessible en voiture



1

Scenario 1

- modale filter / filtre modale
- rijrichtingen
 - enkelrichting / sens unique
 - dubbelrichting / double sens
 - wijziging rijrichting / sens modifié
- scholen / écoles
- perimeter / perimetre Lecharlier

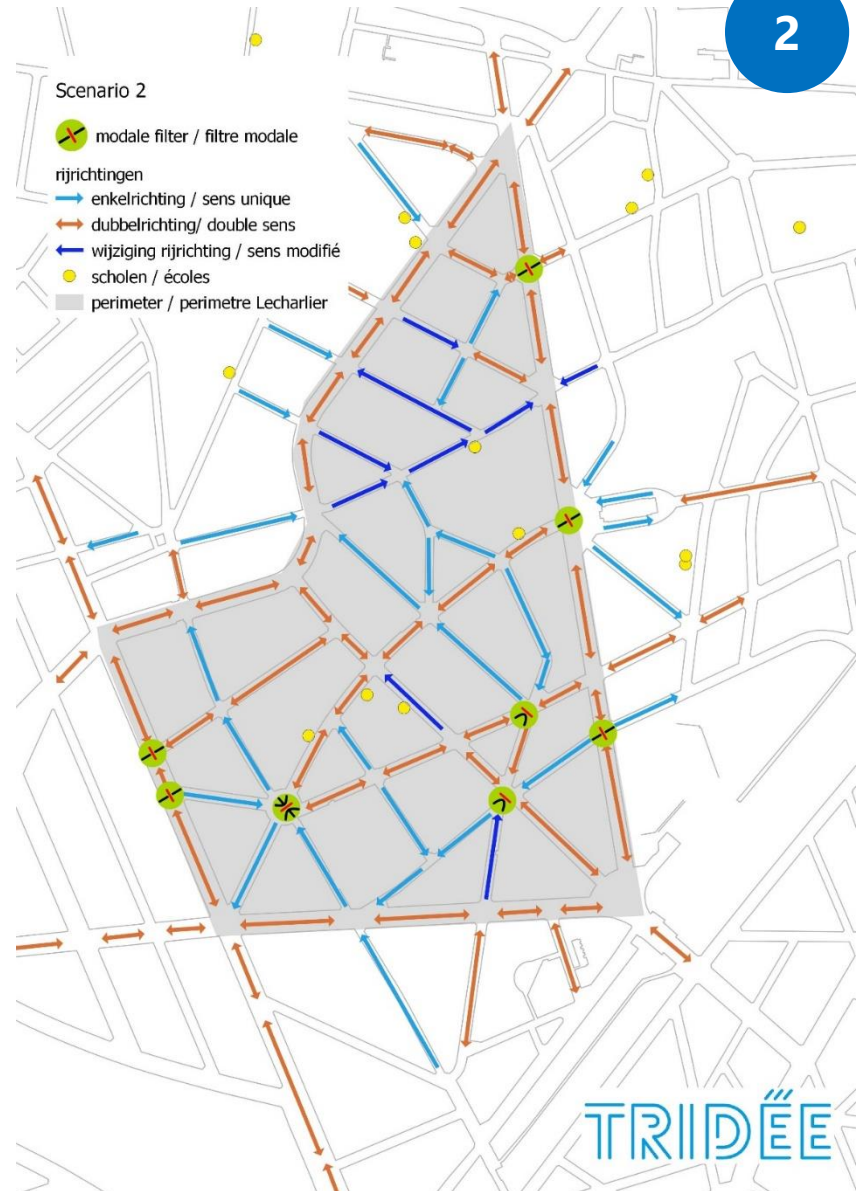


TRIDÉE

2

Scenario 2

- modale filter / filtre modale
- rijrichtingen
 - enkelrichting / sens unique
 - dubbelrichting / double sens
 - wijziging rijrichting / sens modifié
- scholen / écoles
- perimeter / perimetre Lecharlier



TRIDÉE

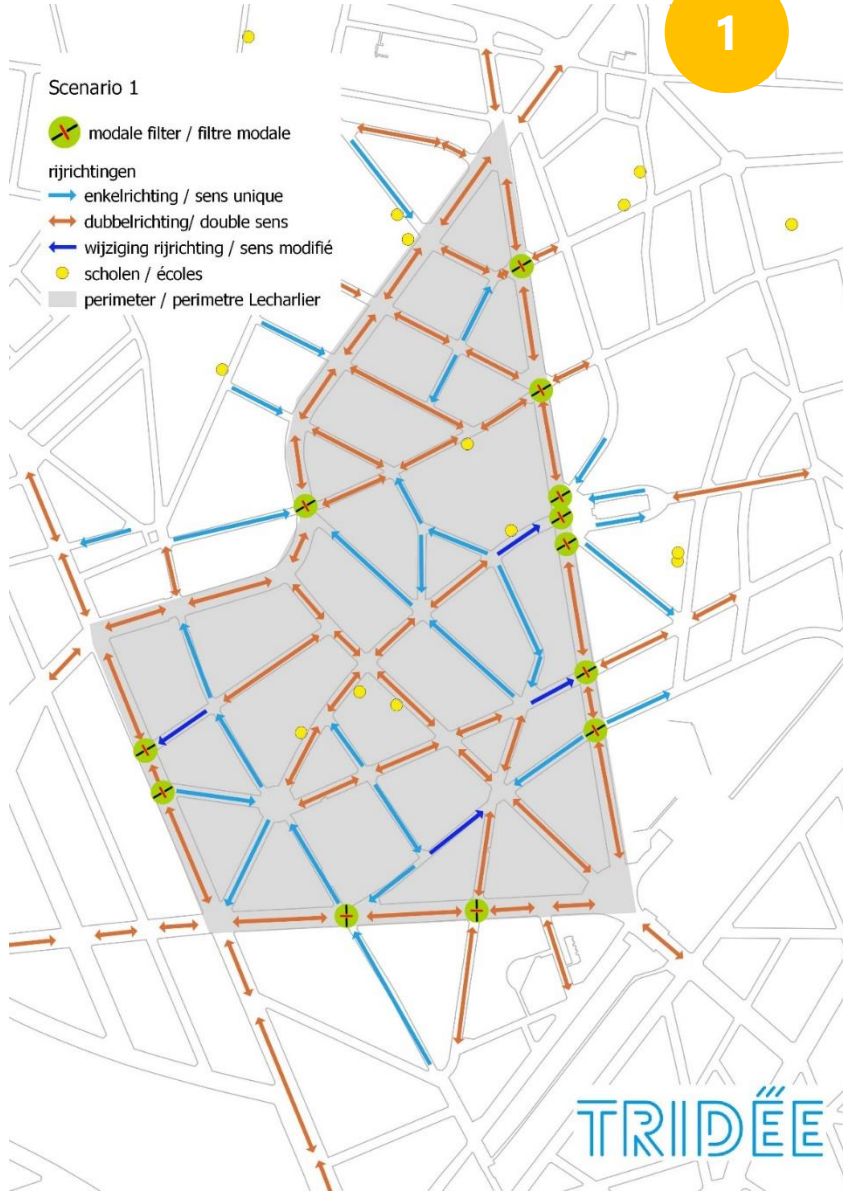
6/6 – axes limitrophes sûrs et fluides



1

Scenario 1

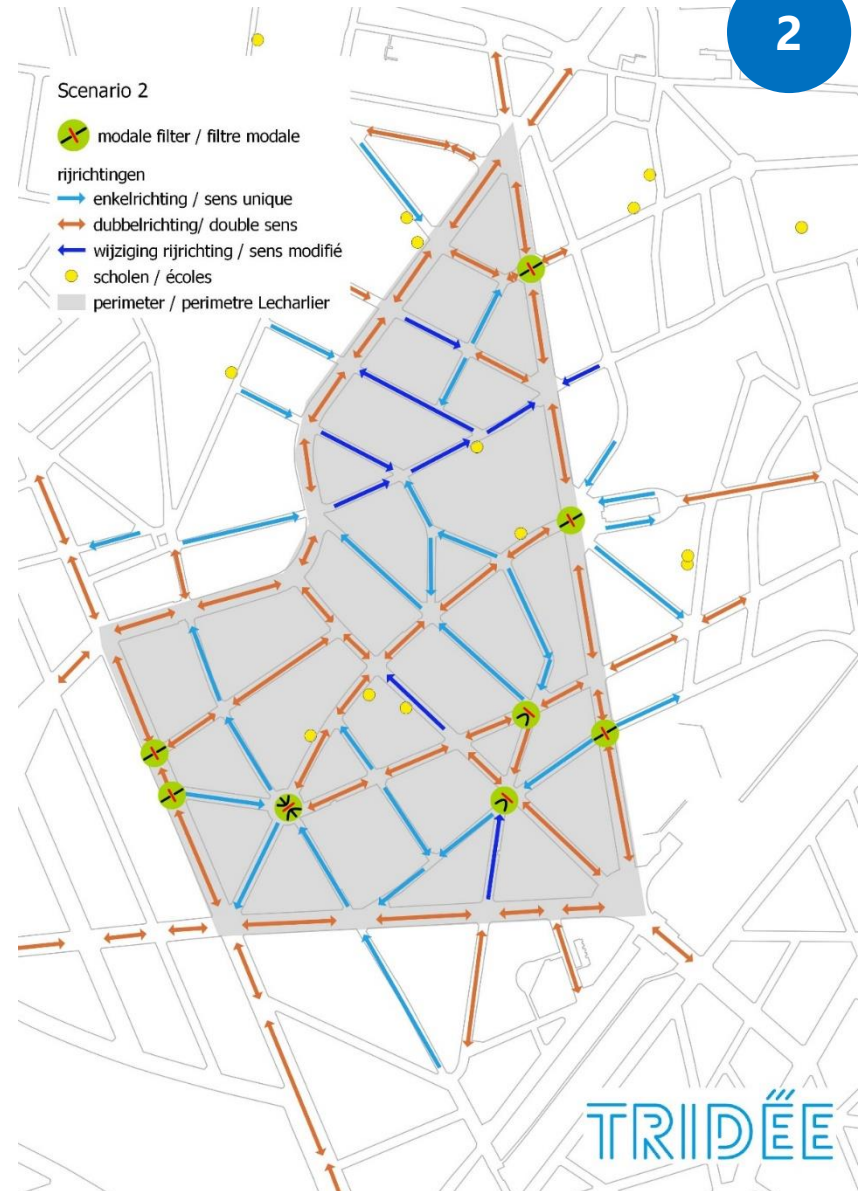
- modale filter / filtre modale
- rijrichtingen
 - enkelrichting / sens unique
 - dubbelrichting / double sens
 - wijziging rijrichting / sens modifié
- scholen / écoles
- perimeter / perimetre Lecharlier



2

Scenario 2

- modale filter / filtre modale
- rijrichtingen
 - enkelrichting / sens unique
 - dubbelrichting / double sens
 - wijziging rijrichting / sens modifié
- scholen / écoles
- perimeter / perimetre Lecharlier



La suite



Comptages (octobre 2020) pour estimer l'impact sur la charge de trafic sur les itinéraires de transit



Scénario définitif



Plan d'action et priorités → participation 3

TRIIDÉE

ADVISEURS IN DUURZAME MOBILITEIT

ROTTERDAM

Walenburgerplein 104
3039 AN Rotterdam
T: +31 10 3032 998

ANTWERPEN

Quellinstraat 6
2018 Antwerpen
T: +32 3 266 77 90

www.tridee.eu